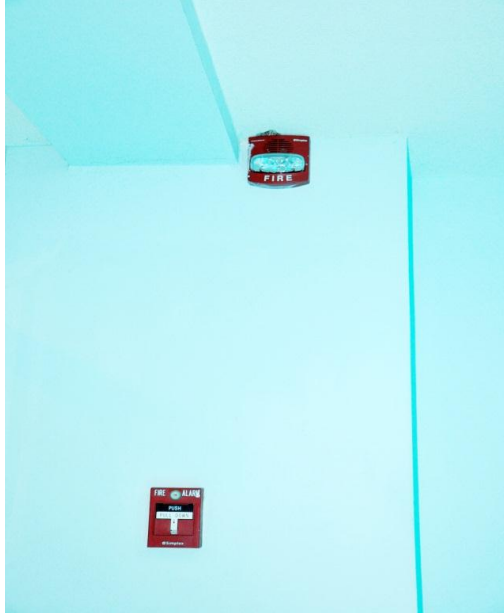


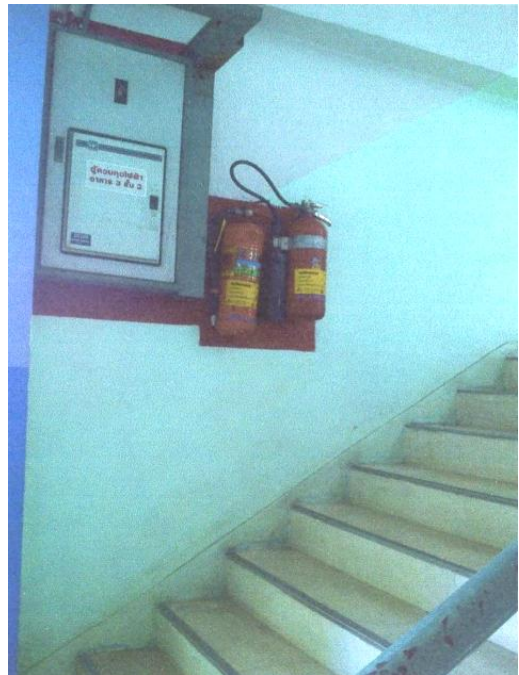
มหาวิทยาลัยเทคโนโลยีราชมงคลพระนคร มีการติดตั้งถังดับเพลิงเพื่อป้องกันอัคคีภัย  
มีกล่องวงจรปิดเพื่อตรวจจับผู้ประสงค์ร้าย



มีการติดตั้งถังดับเพลิงเพื่อป้องกันอัคคีภัย วิทยาเขตเทเวศร์



มีการติดตั้งถังดับเพลิงเพื่อป้องกันอัคคีภัย วิทยาเขตโชติเวช

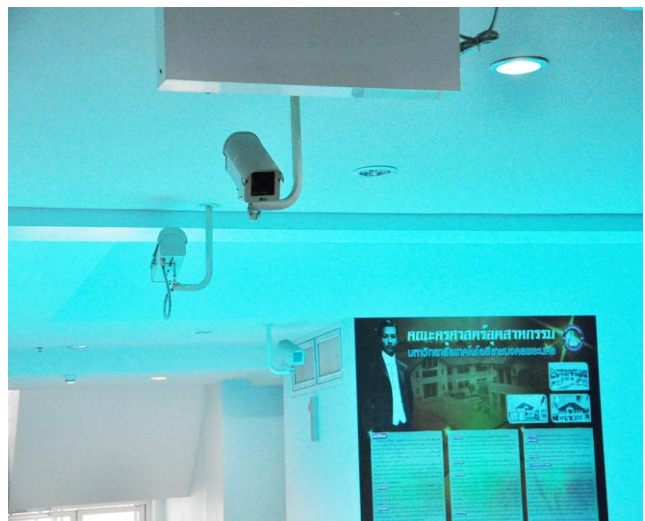


มีการติดตั้งถังดับเพลิงเพื่อป้องกันอัคคีภัย วิทยาเขตชุมพรเขตรอุดมศักดิ์





มีกล้องวงจรปิดเพื่อตรวจจับผู้ประสังค์ร้ายภายในบริเวณมหาวิทยาลัย **วิทยาเขตเทเวศร์**



มีกล้องวงจรปิดเพื่อตรวจจับผู้ประสังคร้ายภายในบริเวณมหาวิทยาลัย วิทยาเขตเทเวศร์

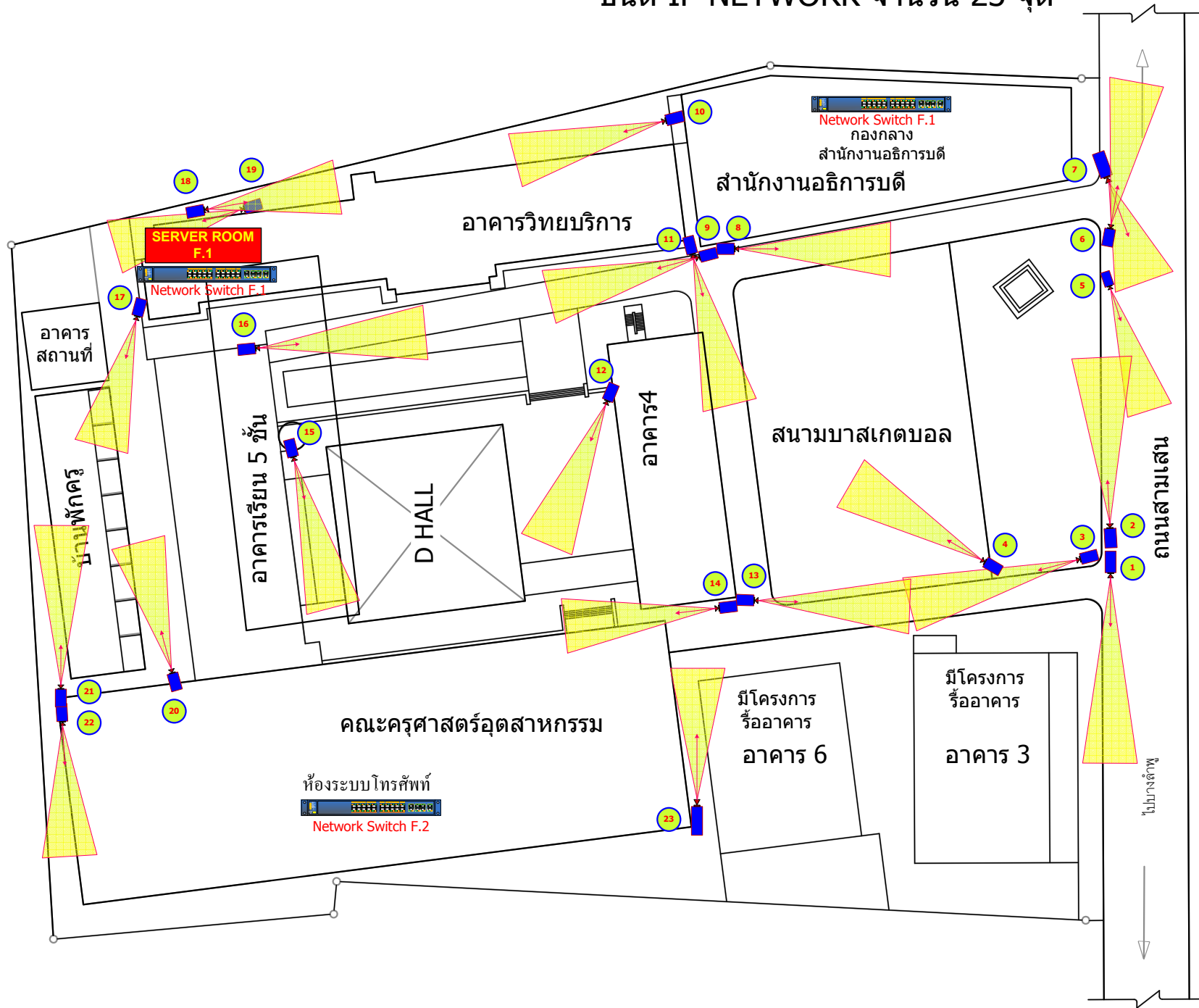




มีกล้องวงจรปิดเพื่อตรวจจับผู้ประสงค์ร้ายภายในบริเวณมหาวิทยาลัย **วิทยาเขตโชติเวช**

# ผังบริเวณ มทร.พระนคร ( ศูนย์เทเวศร์ )

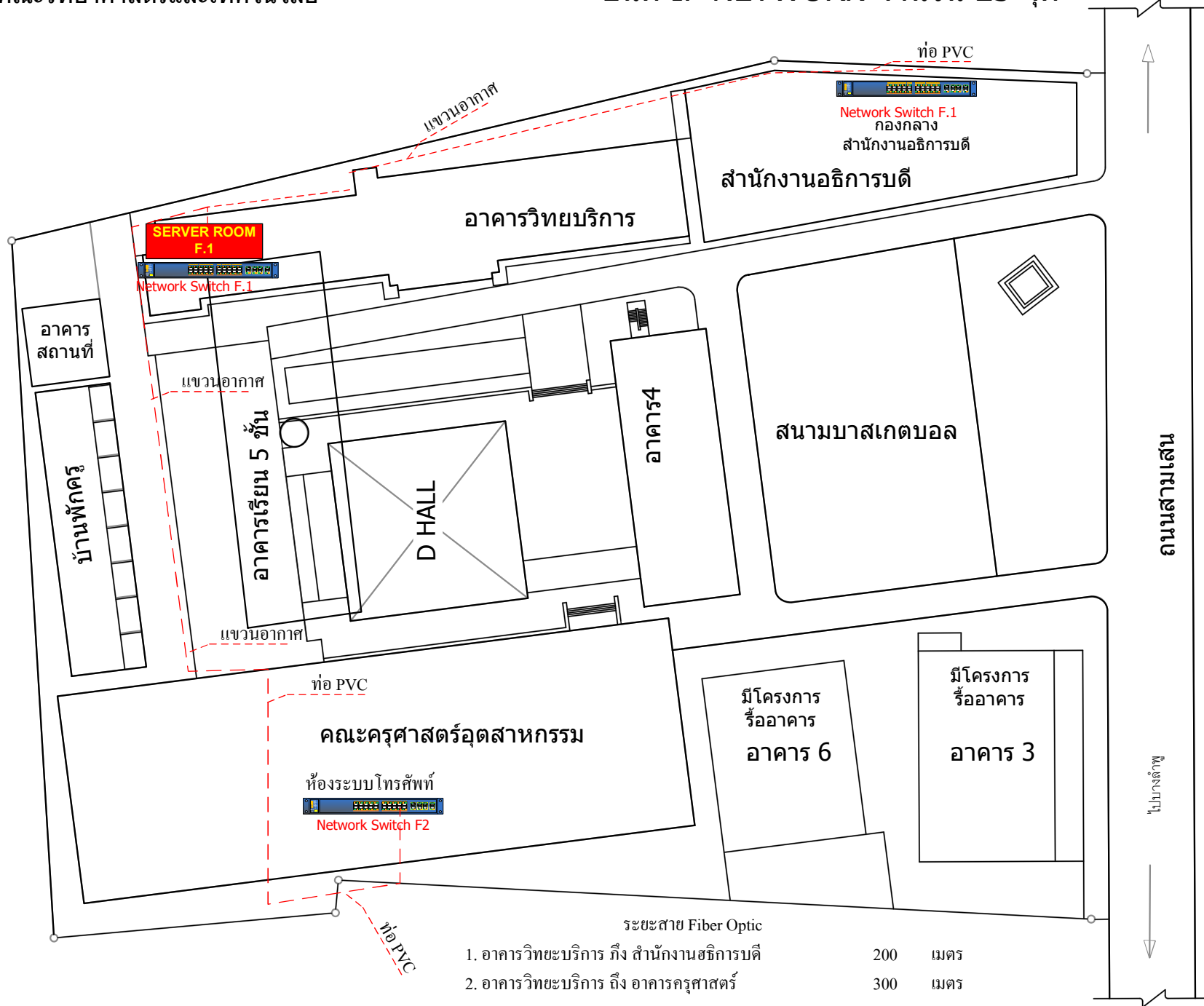
## จุดติดตั้งระบบโทรศัพท์วงจรถัด ชนิด IP NETWORK จำนวน 23 จุด



# ผังบริเวณ มทร.พระนคร ( ศูนย์เทเวศร์ )

คณะวิศวกรรมศาสตร์ คณะวิทยาศาสตร์และเทคโนโลยี

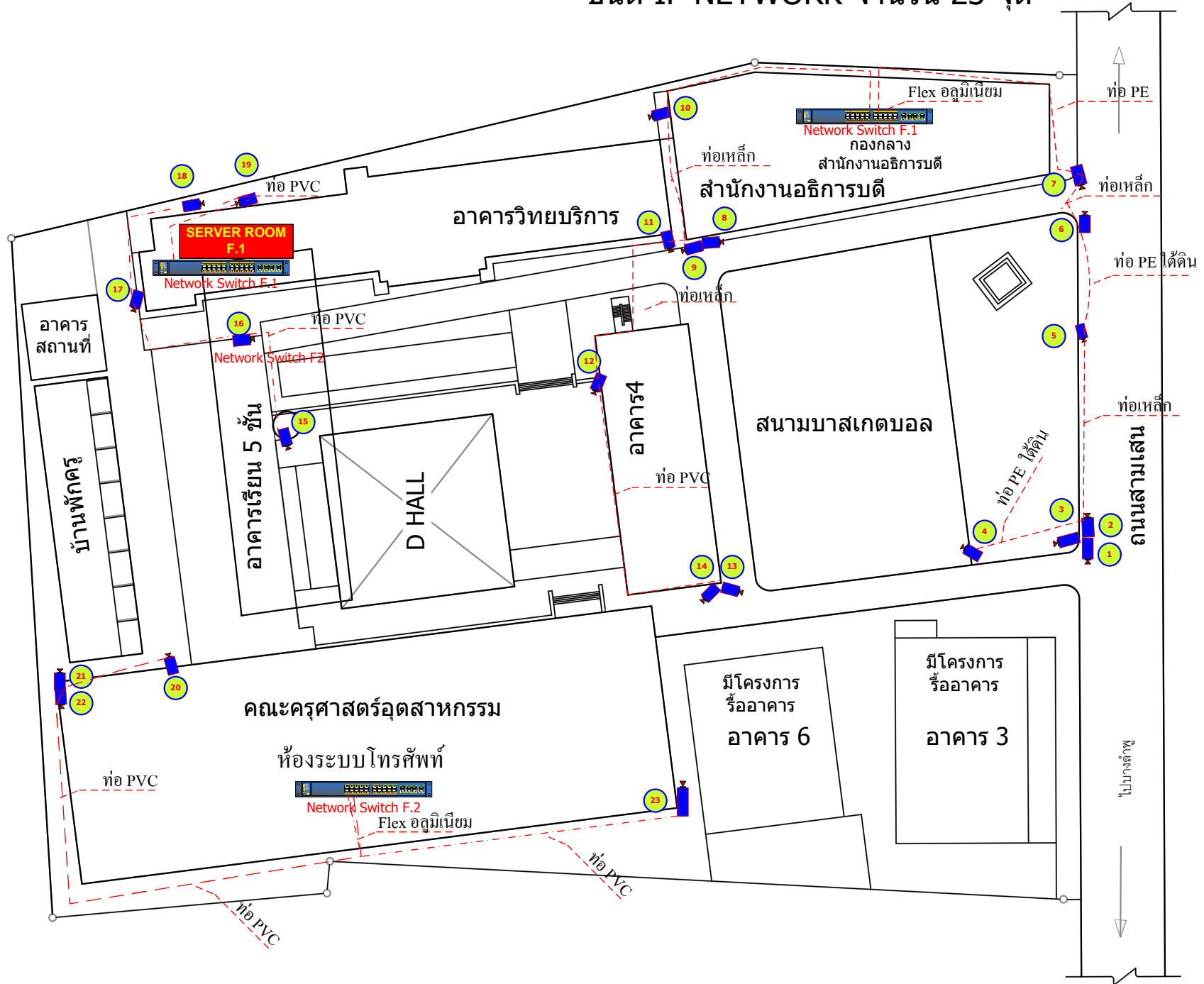
## จุดติดตั้งระบบโทรทัศน์วงจรปิด ชนิด IP NETWORK จำนวน 23 จุด





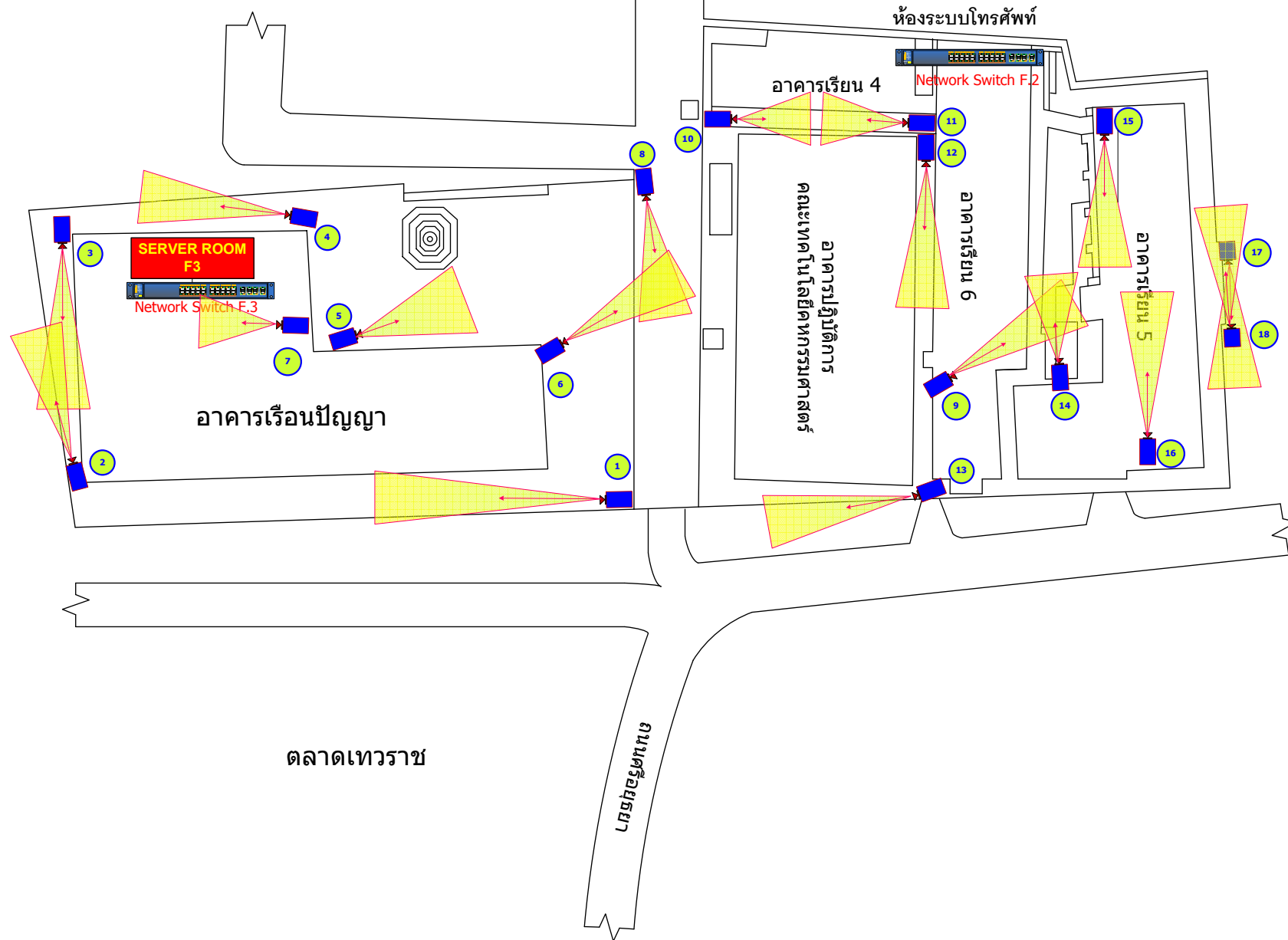
# ผังบริเวณ มทร.พระนคร ( ศูนย์เทเวศร์)

จุดติดตั้งระบบโทรทัศน์วงจรปิด  
ชนิด IP NETWORK จำนวน 23 จุด



# จุดติดตั้งระบบโทรศัพท์วงจรปิดชนิด IP NETWORK จำนวน 18 จุด

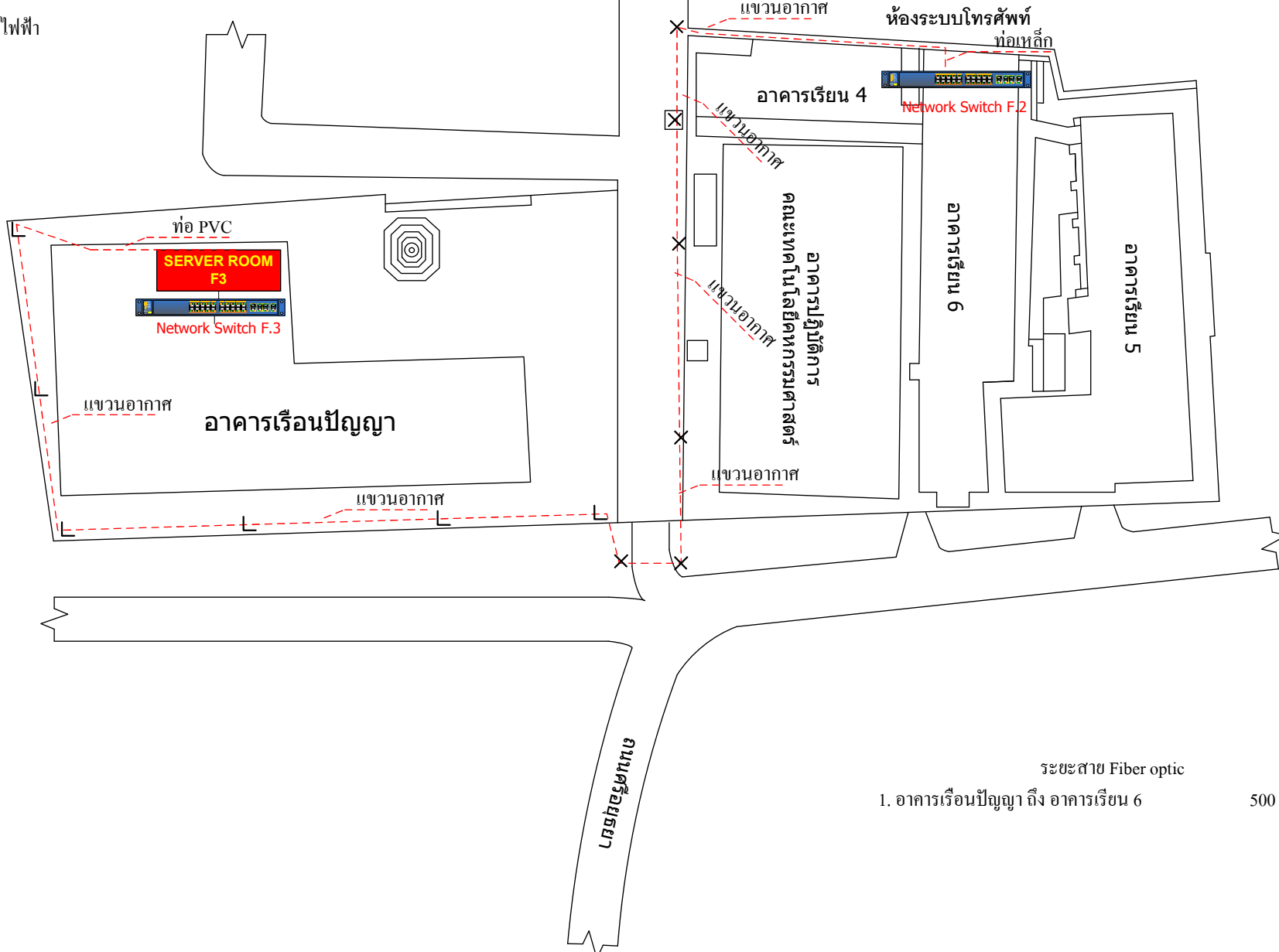
# ผังบริเวณ มทร.พระนคร ( ศูนย์โชติเวช ) คณะเทคโนโลยีคหกรรมศาสตร์ ( สมบูรณ์ )



# จุดติดตั้งระบบโทรศัพท์วงจรปิดชนิด IP NETWORK จำนวน 18 จุด

# ผังบริเวณ มทร.พระนคร ( ศูนย์โซติเวซ ) คณะเทคโนโลยีคหกรรมศาสตร์ ( สมบูรณ์ )

X เสาไฟฟ้า  
L M3

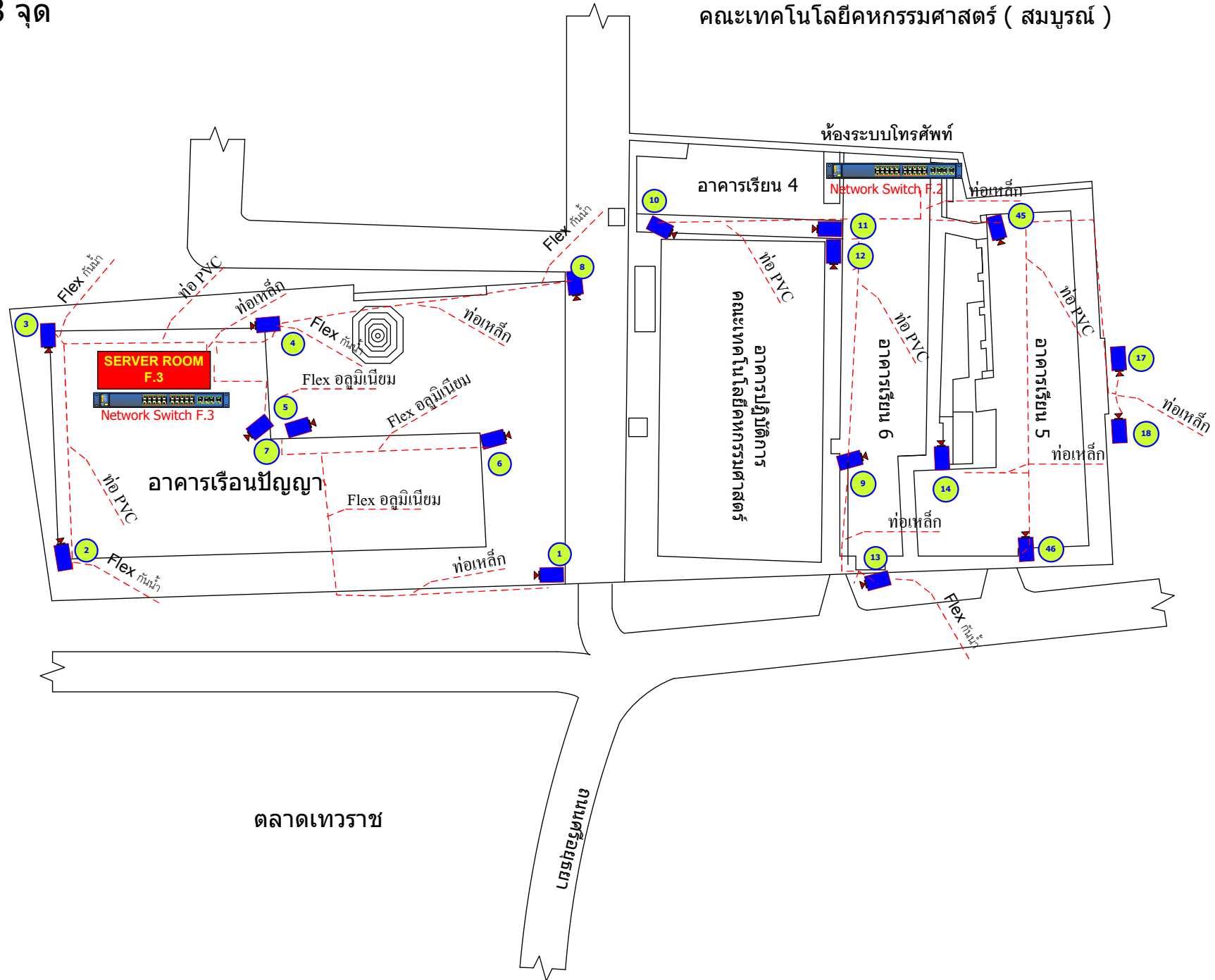


ระยะสาย Fiber optic  
1. อาคารเรียนปัญหา ถึง อาคารเรียน 6 500 เมตร



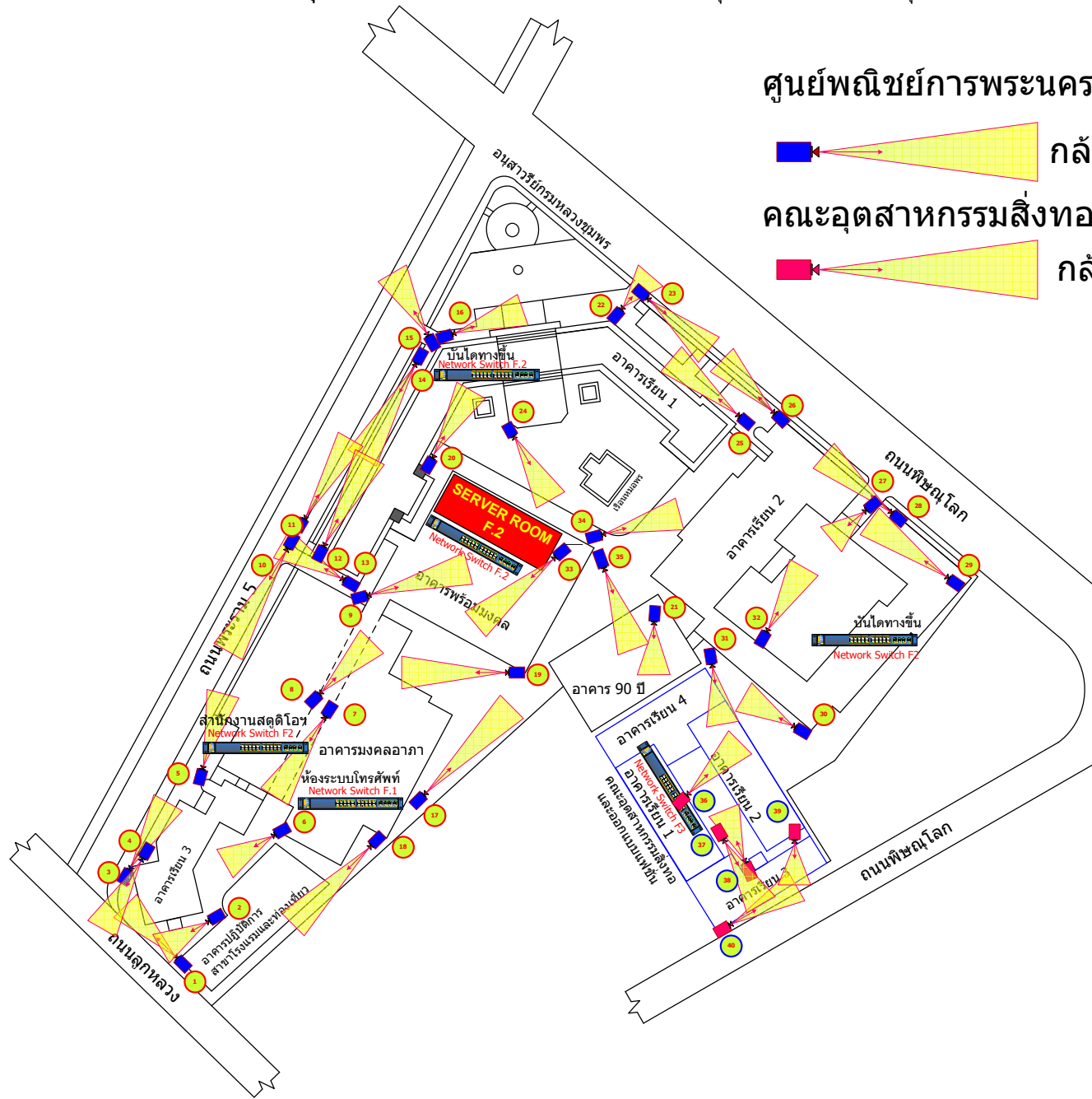
# จุดติดตั้งระบบโทรศัพท์ทวงจรปิดชนิด IP NETWORK จำนวน 18 จุด

# ผังบริเวณ มทร.พระนคร ( ศูนย์โชติเวช ) คณะเทคโนโลยีคหกรรมศาสตร์ ( สมบูรณ์ )



จุดติดตั้งระบบโทรศัพท์สำรอง  
ชนิด IP NETWORK จำนวน 40 จุด

ผังบริเวณ มทร.พระนคร ( ศูนย์พัฒนัยการพระนคร )  
คณะบริหารธุรกิจศาสตร์ คณะอุตสาหกรรมสิ่งทอและออกแบบแฟชั่น ( สมบูรณ์ )



ศูนย์พัฒนัยการพระนคร

 กล้องจำนวน 35 ตัว

คณะอุตสาหกรรมสิ่งทอและออกแบบแฟชั่น

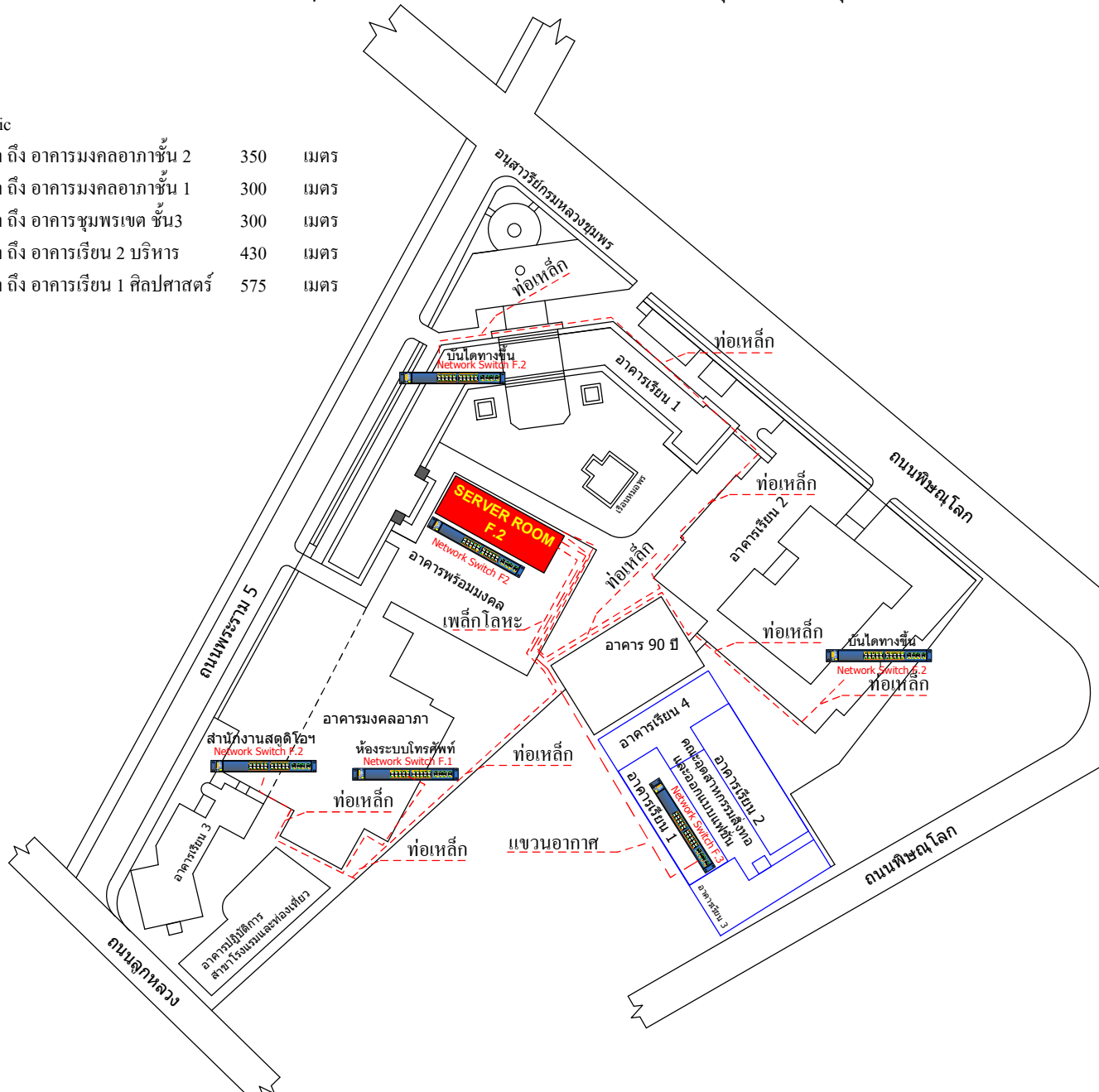
 กล้องจำนวน 5 ตัว

# จุดติดตั้งระบบโทรศัพท์สนัวงจรปิด ชนิด IP NETWORK จำนวน 40 จุด

# ผังบริเวณ มทร.พระนคร ( ศูนย์พัฒนัยการพระนคร ) คณะบริหารธุรกิจ คณะอุตสาหกรรมสิ่งทอและออกแบบแฟชั่น ( สมบูรณ์ )

### ระยะสาย Fiber Optic

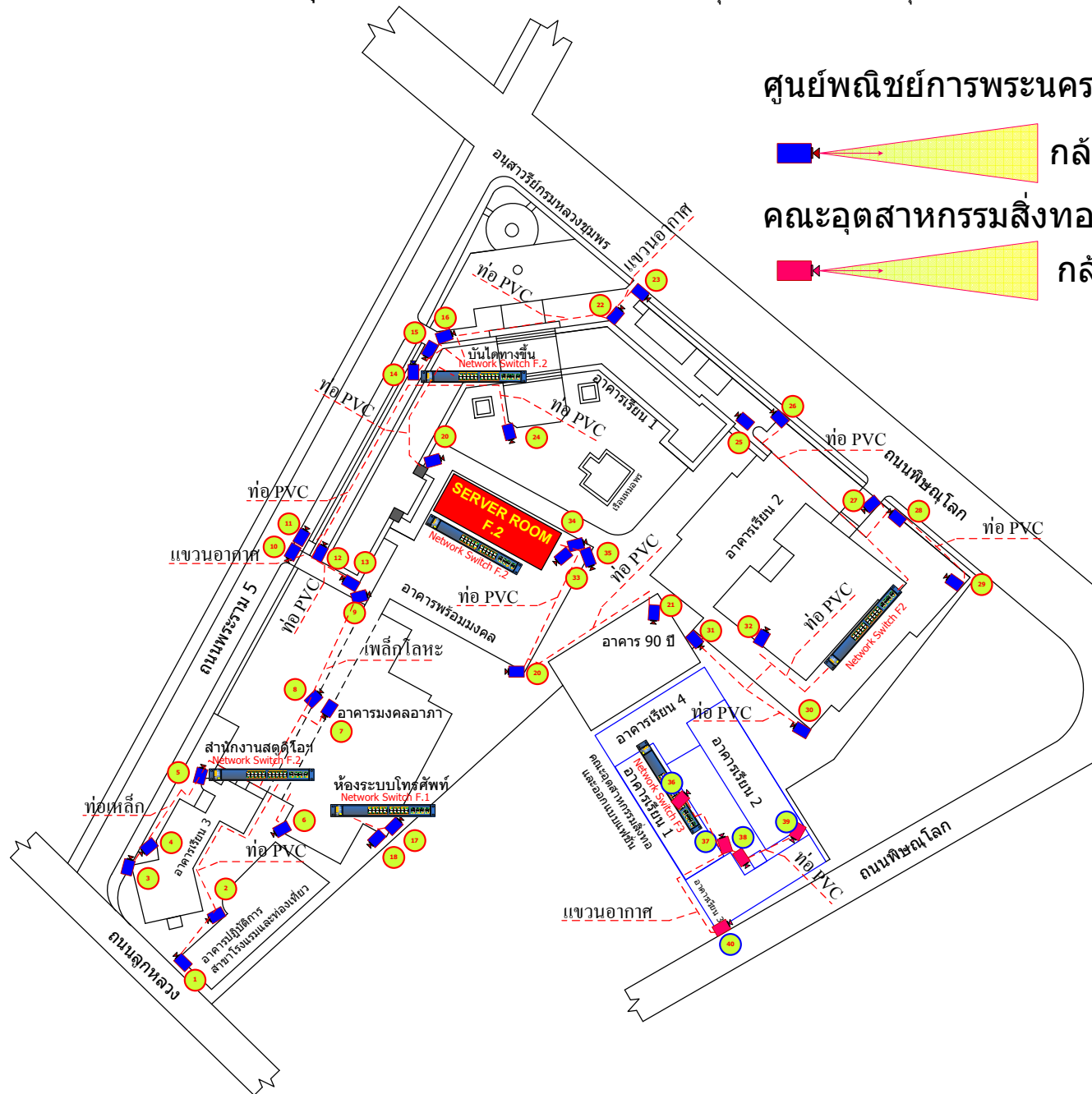
1.อาคารพร้อมมงคล ถึง อาคารมงคลอาคารชั้น 2	350	เมตร
2.อาคารพร้อมมงคล ถึง อาคารมงคลอาคารชั้น 1	300	เมตร
3.อาคารพร้อมมงคล ถึง อาคารชุมชนพระเขต ชั้น3	300	เมตร
4.อาคารพร้อมมงคล ถึง อาคารเรียน 2 บริหาร	430	เมตร
5.อาคารพร้อมมงคล ถึง อาคารเรียน 1 ศิลปศาสตร์	575	เมตร





จุดติดตั้งระบบโทรศัพท์สนัวงจรปิด  
ชนิด IP NETWORK จำนวน 40 จุด

ฝั่งบริเวณ มทร.พระนคร ( ศูนย์พณิชยการพระนคร )  
คณะบริหารธุรกิจศาสตร์ คณะอุตสาหกรรมสิ่งทอและออกแบบแฟชั่น ( สมบูรณ์ )



ศูนย์พณิชยการพระนคร

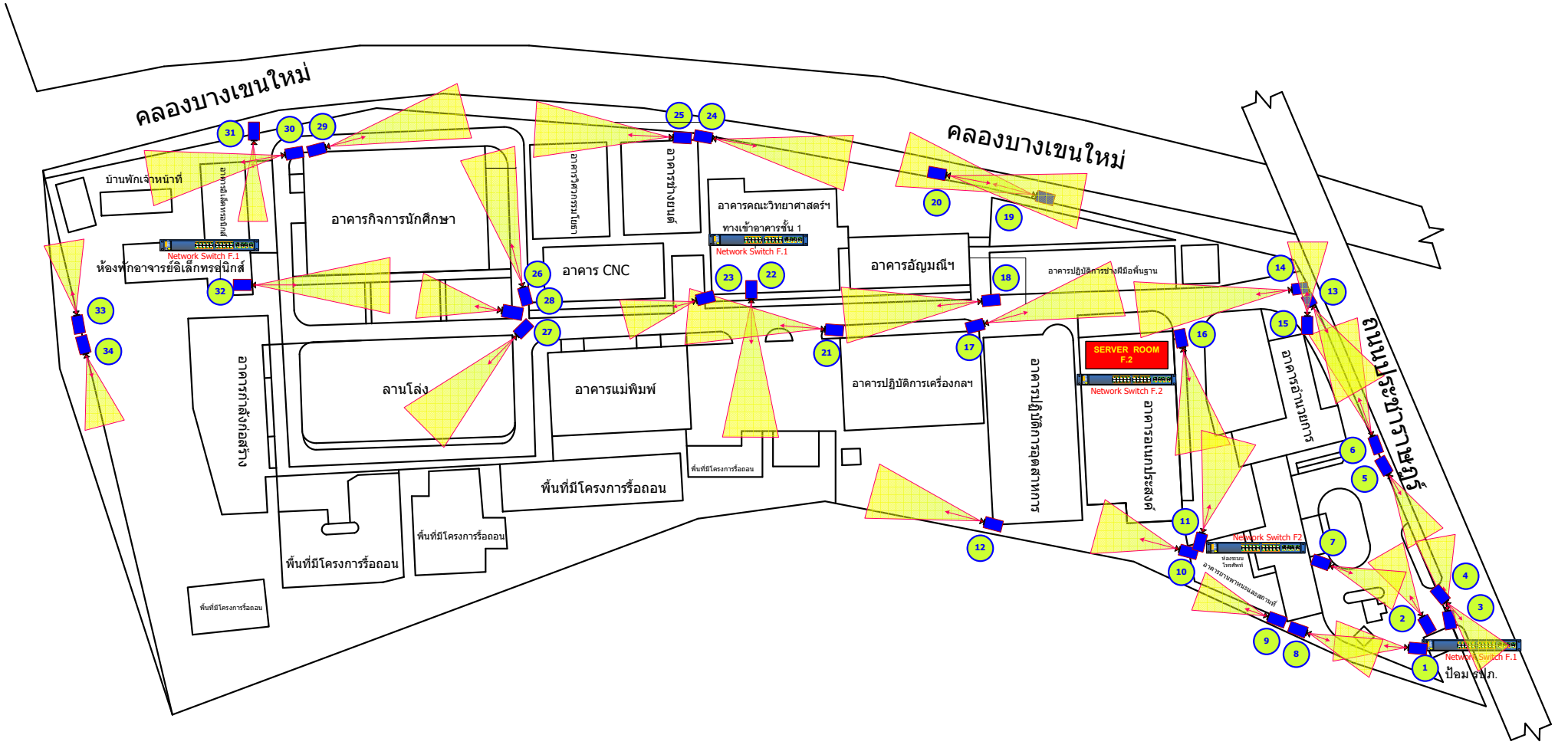
 กล้องจำนวน 35 ตัว

คณะอุตสาหกรรมสิ่งทอและออกแบบแฟชั่น

 กล้องจำนวน 5 ตัว

จุดติดตั้งระบบโทรทัศน์วงจรปิด  
ชนิด IP NETWORK จำนวน 34 จุด

ฝั่งบริเวณ มทร.พระนคร ( ศูนย์พระนครเหนือ)  
คณะวิศวกรรมศาสตร์ คณะวิทยาศาสตร์และเทคโนโลยี ( สมบูรณ์ )

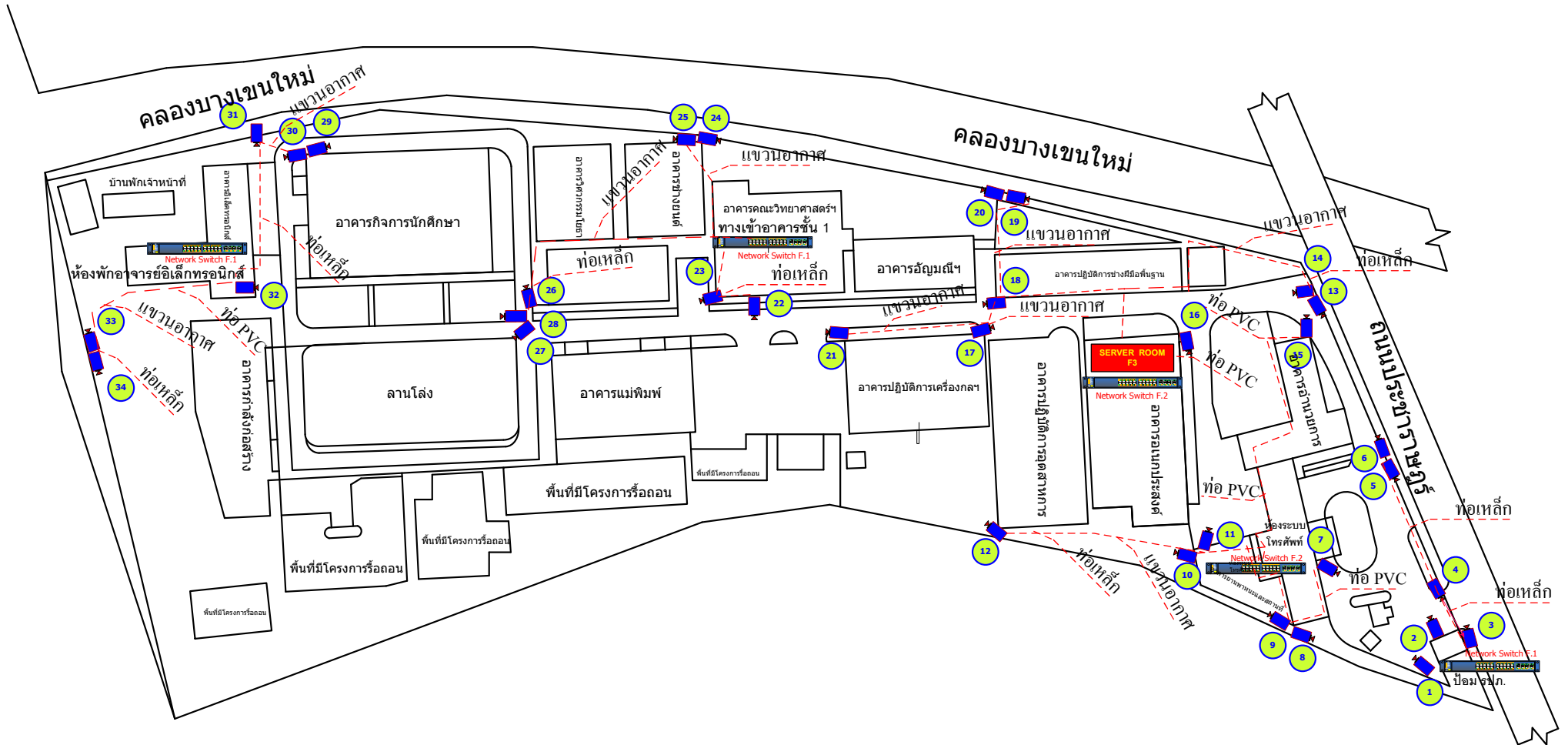


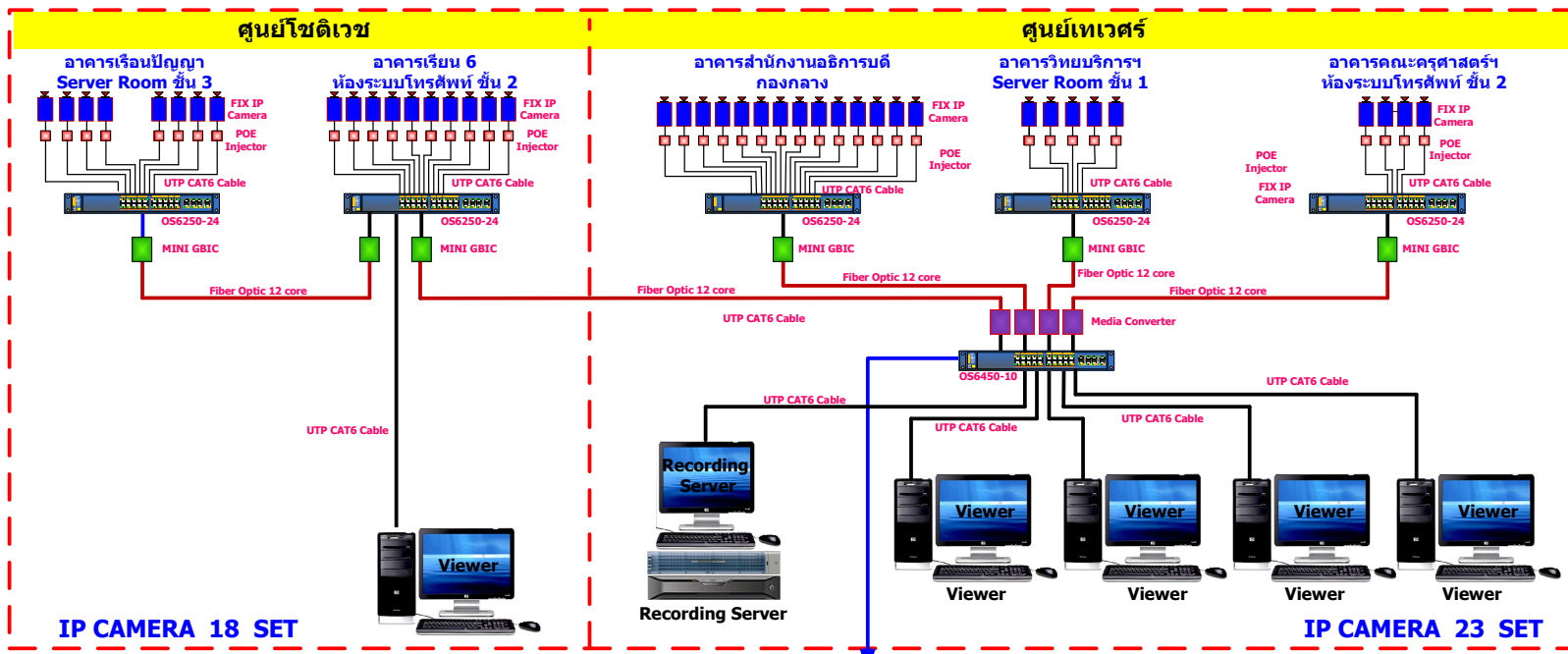




จุดติดตั้งระบบโทรทัศนวงจรปิด  
ชนิด IP NETWORK จำนวน 34 จุด

ฝั่งบริเวณ มทร.พระนคร ( ศูนย์พระนครเหนือ )  
คณะวิศวกรรมศาสตร์ คณะวิทยาศาสตร์และเทคโนโลยี ( สมบูรณ์ )





**EXISTING NETWORK**

