



รายงานผลการดำเนินงาน โครงการไหว้ครู ประจำปีการศึกษา ๒๕๕๖



วันที่ ๑๓ มิถุนายน ๒๕๕๖
ณ ห้องประชุมมงคลอาภา ๑ คณะบริหารธุรกิจ
มหาวิทยาลัยเทคโนโลยีราชมงคลพระนคร



ข. ทรัพยากรที่ใช้ในโครงการ

7. จำนวนผู้เข้าร่วมโครงการ

7.1 คณะผู้บริหาร อาจารย์ และเจ้าหน้าที่	จำนวน	51	คน
7.2 นักศึกษา	จำนวน	2,984	คน
	รวม	3,035	คน

ค. รายงานผลการใช้จ่ายเงิน

8. แหล่งเงินอุดหนุน

ของงบประมาณองค์การนักศึกษา ปีการศึกษา 2556	57,000 บาท	55,384 บาท
--	------------	------------

9. รายจ่ายในการดำเนินโครงการ

หมวดค่าตอบแทน

- ค่าล่วงเวลา	1,920 บาท	1,800 บาท
---------------	-----------	-----------

หมวดค่าใช้จ่าย

- ค่าอาหารว่าง	6,250 บาท	6,250 บาท
- ค่าอาหาร	16,000 บาท	15,000 บาท
- ค่าพานไหว้ครู	6,000 บาท	6,000 บาท
- ค่าเครื่องสักการะ	5,000 บาท	5,000 บาท
- ค่าวงดนตรีไทย	5,000 บาท	5,000 บาท
- ค่าน้ำดื่ม	- บาท	1,500 บาท
- ค่าดอกไม้	3,000 บาท	1,305 บาท
- ค่ายานพาหนะ	1,000 บาท	- บาท

หมวดวัสดุ

- ค่าโล่อะคลิลิก	6,000 บาท	5,040 บาท
- ค่าป้ายไวนิล	4,050 บาท	4,860 บาท
- ค่าวัสดุ	1,780 บาท	3,629 บาท
- ค่าน้ำมันเชื้อเพลิง	1,000 บาท	- บาท

รวมค่าใช้จ่ายในการดำเนินโครงการทั้งสิ้น	57,000 บาท	55,384 บาท
---	------------	------------

ง. ประเมินผลการดำเนินโครงการ

10. การบรรลุวัตถุประสงค์ของโครงการ

- 10.1 เพื่อให้นักศึกษาแสดงออกถึงความกตัญญูทเวทและระลึกถึงพระคุณต่อ ครูบาอาจารย์
- 10.2 เพื่อเป็นการเสริมสร้างความสัมพันธ์อันดีระหว่างครูบาอาจารย์กับลูกศิษย์
- 10.3 เพื่อให้นักศึกษาตระหนักถึงการส่งเสริม และอนุรักษ์สืบสานขนบธรรมเนียมประเพณีไทยสืบไป
- 10.4 เพื่อเป็นการส่งเสริมทัศนคติที่ดีต่อสถาบัน และดำรงไว้ซึ่งวัฒนธรรมอันดีงาม

11. การดำเนินงาน

ขั้นวางแผน

1. จัดทำโครงการ
2. ประชุมคณะกรรมการ
3. สรุปรวันที่และสถานที่
4. นำเสนอผู้บริหารเพื่อขออนุมัติ
5. ติดต่อเจ้าหน้าที่จราจรเพื่ออำนวยความสะดวก

ขั้นดำเนินการ

1. ติดประกาศโครงการ
2. ส่งรายชื่อตัวแทนนักศึกษาแต่ละคณะ
3. ประชุมเตรียมความพร้อม
4. ดำเนินงานตามโครงการ

ขั้นสรุปและประเมินผลการจัดกิจกรรม

1. แจกแบบประเมินผลโครงการในวันดำเนินการ
2. สรุปและรายงานผลโครงการตามแผนการดำเนินงาน

12. การบรรลุเป้าหมายของโครงการ

เชิงปริมาณ :

เป้าหมาย	ผู้เข้าร่วมโครงการทั้งหมด	3,600 คน
ผลการดำเนินงาน	มีผู้เข้าร่วมโครงการทั้งหมด	3,035 คน

เชิงคุณภาพ :

เป้าหมาย	การบรรลุวัตถุประสงค์ของโครงการ	ร้อยละ 80
ผลการดำเนินการ	การบรรลุวัตถุประสงค์ของโครงการ	ร้อยละ 85.20
เป้าหมาย	ความพึงพอใจของผู้เข้าร่วมโครงการ	ร้อยละ 80
ผลการดำเนินโครงการ	ความพึงพอใจของผู้เข้าร่วมโครงการ	ร้อยละ 86.60

เชิงเวลา :

เป้าหมาย	จัดโครงการในวันที่ 13 มิถุนายน 2556
ผลการดำเนินโครงการ	จัดโครงการในวันที่ 13 มิถุนายน 2556

13. ประโยชน์ที่ได้รับ

13.1 ผู้บริหาร อาจารย์ เจ้าหน้าที่และนักศึกษา ได้แสดงออกถึงความจงรักภักดีต่อสถาบันชาติ ศาสนา และพระมหากษัตริย์

13.2 ผู้บริหาร อาจารย์ เจ้าหน้าที่และนักศึกษา ได้จัดกิจกรรมเฉลิมพระเกียรติพระบาทสมเด็จพระเจ้าอยู่หัว ภูมิพลอดุลยเดชมหาราช

13.3 ผู้บริหาร อาจารย์ เจ้าหน้าที่และนักศึกษา ได้จัดกิจกรรมทำนุบำรุงศิลปวัฒนธรรม

14. สรุปผลการประเมินต่อการจัดโครงการ

การสำรวจความพึงพอใจในการเข้าร่วมสัมมนาโครงการวันไหว้ครู ประจำปีการศึกษา 2556 และ แจกแบบประเมินให้กับนักศึกษาที่เข้าร่วมโครงการ จำนวน 700 ชุด ซึ่งได้จำนวนแบบสอบถามกลับคืนมา จำนวน 600 ชุด สรุปผลการประเมินความพึงพอใจ ดังนี้

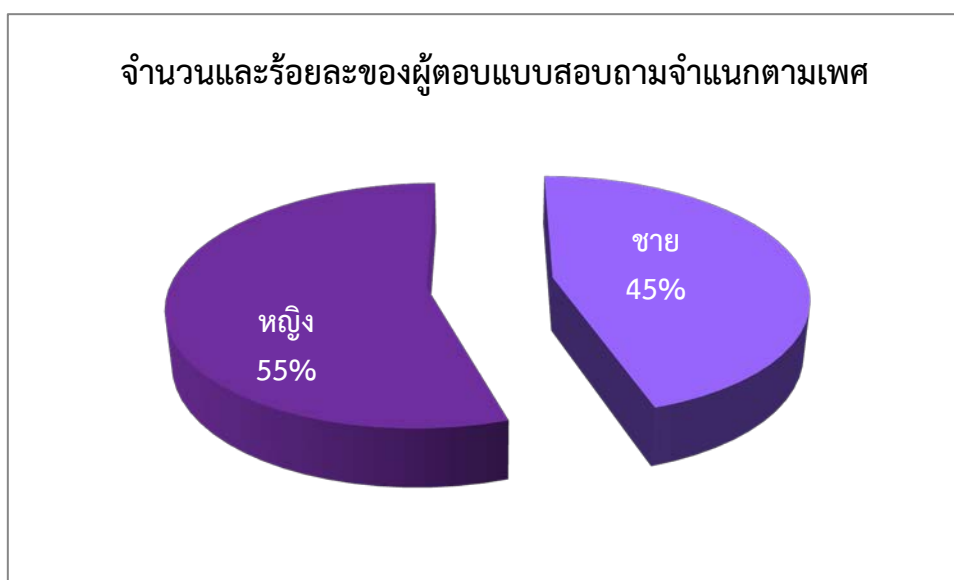
ข้อมูลทั่วไป

1. ข้อมูลเพศ

จากข้อมูลเพศของผู้ตอบแบบสอบถามโครงการวันไหว้ครู ประจำปีการศึกษา 2556 พบว่า เป็นส่วนมากเป็น เพศหญิง คิดเป็นร้อยละ 55.00 และเป็นเพศชาย ร้อยละ 45.00 ดังรายละเอียดในตารางที่ 1 และแผนภูมิที่ 1

ตารางที่ 1 จำนวนและร้อยละของผู้ตอบแบบสอบถามจำแนกตามเพศ

N = 600		
เพศ	จำนวน	ร้อยละ
ชาย	270	45.00
หญิง	330	55.00
รวม	600	100.00



แผนภูมิที่ 1 แสดงจำนวนและร้อยละของผู้ตอบแบบสอบถามจำแนกตามเพศ

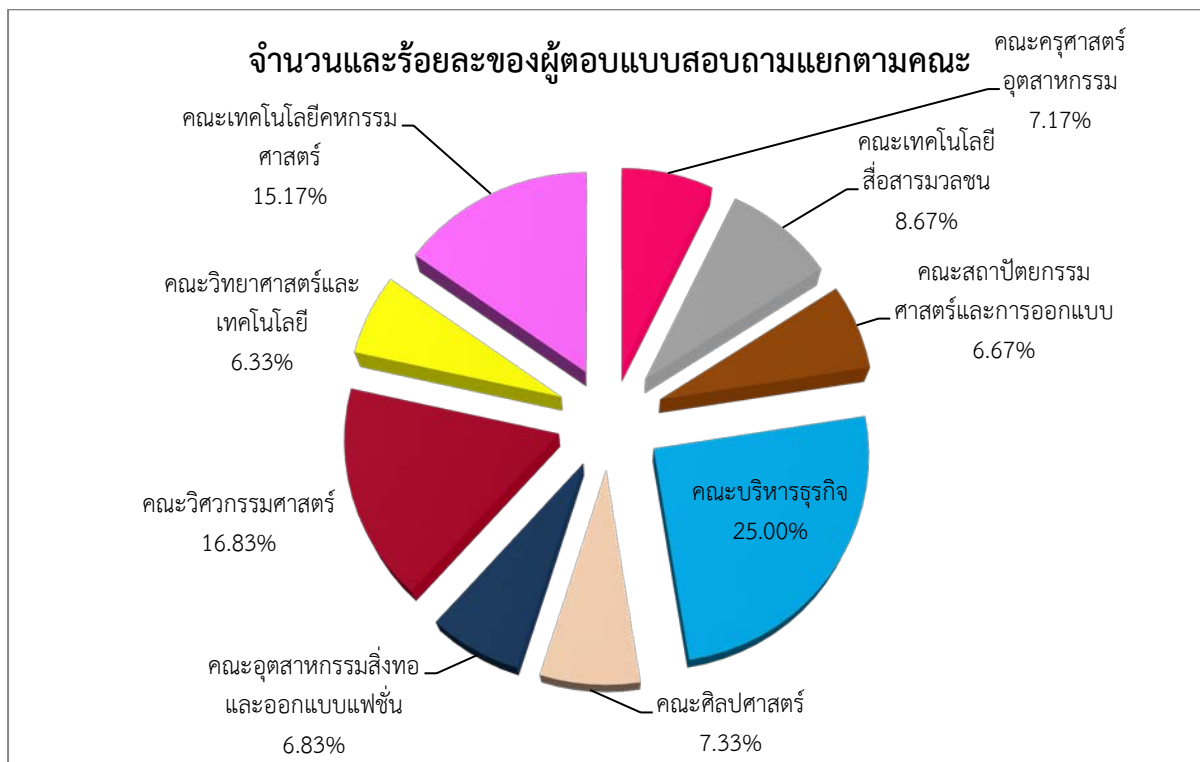
2. ข้อมูลคณะ

จากข้อมูลคณะของผู้ตอบแบบสอบถามโครงการวันไหว้ครู ประจำปีการศึกษา ๒๕๕๖ พบว่า ผู้ตอบแบบสอบถามส่วนมากเป็นนักศึกษาจากคณะบริหารธุรกิจ คิดเป็นร้อยละ 25.00 รองลงเป็น คณะวิศวกรรมศาสตร์ คิดเป็นร้อยละ 16.83 คณะเทคโนโลยีคหกรรมศาสตร์ คิดเป็นร้อยละ 15.17 คณะเทคโนโลยีสื่อสารมวลชน คิดเป็นร้อยละ 8.67 คณะศิลปศาสตร์ คิดเป็นร้อยละ 7.33 คณะครุศาสตร์ utesahtarom คิดเป็นร้อยละ 7.17 คณะอุตสาหกรรมสิ่งทอและออกแบบแฟชั่น คิดเป็นร้อยละ 6.83 คณะสถาปัตยกรรมศาสตร์ คิดเป็นร้อยละ 6.67 และคณะวิทยาศาสตร์และเทคโนโลยี คิดเป็นร้อยละ 6.33 ตามลำดับ

ตารางที่ 2 จำนวนและร้อยละของผู้ตอบแบบสอบถามแยกตามคณะ

N = 600

คณะ	จำนวน	ร้อยละ
คณะครุศาสตร์อุตสาหกรรม	43	7.17
คณะเทคโนโลยีสื่อสารมวลชน	52	8.67
คณะสถาปัตยกรรมศาสตร์และการออกแบบ	40	6.67
คณะบริหารธุรกิจ	150	25.00
คณะศิลปศาสตร์	44	7.33
คณะอุตสาหกรรมสิ่งทอและออกแบบแฟชั่น	41	6.83
คณะวิศวกรรมศาสตร์	101	16.83
คณะวิทยาศาสตร์และเทคโนโลยี	38	6.33
คณะเทคโนโลยีคหกรรมศาสตร์	91	15.17
รวม	600	100.00



แผนภูมิที่ 2 แสดงจำนวนและร้อยละของผู้ตอบแบบสอบถามแยกตามคณะ

ความพึงพอใจต่อการจัดโครงการ

การประเมินผลการดำเนินงานการจัดโครงการ 5 ธันวาคมหาราช ในครั้งนี้ผู้ประเมินได้ใช้เกณฑ์การวัดระดับแบบมาตราส่วนประเมินค่า (rating scale) แบ่งออกเป็น 5 ระดับดังนี้

- | | | | |
|----|--------------------|-----|---------|
| 1. | “พึงพอน้อยที่สุด” | ให้ | 1 คะแนน |
| 2. | “พึงพอน้อย” | ให้ | 2 คะแนน |
| 3. | “พึงพอใจปานกลาง” | ให้ | 3 คะแนน |
| 4. | “พึงพอใจมาก” | ให้ | 4 คะแนน |
| 5. | “พึงพอใจมากที่สุด” | ให้ | 5 คะแนน |

สำหรับเกณฑ์การแปรผลค่าเฉลี่ยแต่ละคะแนน ใช้สูตร ดังนี้

$$\text{สูตร} = \frac{\text{ค่าคะแนนสูงสุด} - \text{ค่าคะแนนต่ำสุด}}{\text{จำนวนตัวเลือก}}$$

$$\text{แทนค่า} = \frac{5 - 1}{5} = 0.80$$

ค่าคะแนนเฉลี่ยในช่วง 1.00 - 1.80 คะแนน	หมายถึง	“อยู่ในเกณฑ์ระดับน้อยที่สุด”
ค่าคะแนนเฉลี่ยในช่วง 1.81 - 2.60 คะแนน	หมายถึง	“อยู่ในเกณฑ์ระดับน้อย”
ค่าคะแนนเฉลี่ยในช่วง 2.61 - 3.40 คะแนน	หมายถึง	“อยู่ในเกณฑ์ระดับปานกลาง”
ค่าคะแนนเฉลี่ยในช่วง 3.41 - 4.20 คะแนน	หมายถึง	“อยู่ในเกณฑ์ระดับมาก”
ค่าคะแนนเฉลี่ยในช่วง 4.21 - 5.00 คะแนน	หมายถึง	“อยู่ในเกณฑ์ระดับมากที่สุด”

ตอนที่ 2 ความพึงพอใจต่อการจัดกิจกรรม

ตารางที่ 3 ค่าเฉลี่ย (\bar{X}) ส่วนเบี่ยงเบนมาตรฐาน (S.D.) และระดับความพึงพอใจของผู้เข้าร่วมโครงการวันไหว้ครู ประจำปีการศึกษา ๒๕๕๖ มหาวิทยาลัยเทคโนโลยีราชมงคลพระนคร ด้านต่างๆ ในภาพรวม

หัวข้อประเมิน	(\bar{X})	(S.D.)	ระดับความพึงพอใจ
ความพึงพอใจของผู้เข้าร่วมโครงการ			
1. ท่านคิดว่ากิจกรรมนี้มีความน่าสนใจ	4.21	.592	มากที่สุด
2. ท่านมีส่วนร่วมในกิจกรรมนี้	4.01	.721	มาก
3. ท่านเข้าใจวัตถุประสงค์ของกิจกรรม	4.25	.700	มากที่สุด
4. ท่านคิดว่าระยะเวลาที่ตัดเหมาะสม	4.40	.716	มากที่สุด
5. ท่านคิดว่าสถานที่จัดเหมาะสม	4.24	.523	มากที่สุด
6. ท่านคิดว่ากิจกรรมนี้มีประโยชน์ต่อท่าน	4.30	.497	มากที่สุด
7. ท่านคิดว่ากิจกรรมนี้ก่อนให้เกิดความ	4.41	.572	มากที่สุด
สามัคคีในหมู่คณะ			
8. ท่านเกิดความภาคภูมิใจในตนเองหลังจาก	4.20	.570	มาก
เข้าร่วมโครงการ			
9. ท่านพึงพอใจในการเข้าร่วมกิจกรรมใน	4.32	.742	มากที่สุด
ภาพรวม			
รวม	4.26	.630	มาก
การบรรลุวัตถุประสงค์			
1. เพื่อให้นักศึกษาแสดงออกถึงความกตัญญู	4.40	.432	มากที่สุด
กตเวทิตะและระลึกถึงพระคุณต่อ ครูบาอาจารย์			
2. เพื่อเป็นการเสริมสร้างความสัมพันธ์อันดี	4.32	.751	มากที่สุด
ระหว่างครูบาอาจารย์กับลูกศิษย์			
3. เพื่อให้นักศึกษาตระหนักถึงการส่งเสริม	4.25	.628	มากที่สุด
และอนุรักษ์สืบสานขนบธรรมเนียมประเพณีไทย			
สืบไป			
4. เพื่อเป็นการส่งเสริมทัศนคติที่ดีต่อสถาบัน	4.35	.557	มากที่สุด
และดำรงไว้ซึ่งวัฒนธรรมอันดีงาม			
รวม	4.33	.592	มากที่สุด

จากตารางที่ 3 พบว่า นักศึกษามีความพึงพอใจในภาพรวมมากที่สุดในหัวข้อ ท่านคิดว่ากิจกรรมนี้ ก่อนให้เกิดความสามัคคีในหมู่คณะ โดยมีค่าเฉลี่ยที่ 4.41 ส่วนเบี่ยงเบนมาตรฐาน .572 รองลงมาคือหัวข้อท่าน คิดว่าระยะเวลาที่ตัดเหมาะสม โดยมีค่าเฉลี่ย 4.40 ส่วนเบี่ยงเบนมาตรฐาน .716 หัวข้อท่านคิดว่ากิจกรรมนี้มี ประโยชน์ต่อท่าน โดยมีค่าเฉลี่ยที่ 4.30 ส่วนเบี่ยงเบนมาตรฐาน .497 หัวข้อท่านเข้าใจวัตถุประสงค์ของกิจกรรม โดยมีค่าเฉลี่ยที่ 4.25 ส่วนเบี่ยงเบนมาตรฐาน .700 หัวข้อท่านคิดว่าสถานที่จัดเหมาะสม โดยมีค่าเฉลี่ยที่ 4.24 ส่วนเบี่ยงเบนมาตรฐาน .523 หัวข้อท่านคิดว่ากิจกรรมนี้มีความน่าสนใจ โดยมีค่าเฉลี่ยที่ 4.21 ส่วนเบี่ยงเบน มาตรฐาน .592 หัวข้อท่านพึงพอใจในการเข้าร่วมกิจกรรมในภาพรวม โดยมีค่าเฉลี่ยที่ 4.20 ส่วนเบี่ยงเบน มาตรฐาน .570 และหัวข้อท่านมีส่วนร่วมในกิจกรรมนี้ โดยมีค่าเฉลี่ยที่ 4.01 ส่วนเบี่ยงเบนมาตรฐาน .721 ตามลำดับ และเมื่อพิจารณาความพึงพอใจในภาพรวมโครงการวันไหว้ครู ประจำปีการศึกษา ๒๕๕๖ แล้วพบว่า ความพึงพอใจต่อโครงการในภาพรวมมีค่าเฉลี่ย 4.23 และมีส่วนเบี่ยงเบนมาตรฐาน .630 ซึ่งอยู่ในเกณฑ์ระดับ มากที่สุด

การบรรลุวัตถุประสงค์ของโครงการ หัวข้อที่นักศึกษาให้ความสำคัญมากที่สุดคือ เพื่อให้นักศึกษา แสดงออกถึงความกตัญญูต่อบุคคลและระลึกถึงพระคุณต่อ ครูบาอาจารย์ มีค่าเฉลี่ยที่ 4.40 ส่วนเบี่ยงเบน มาตรฐาน .432 รองลงมาคือหัวข้อเพื่อเป็นการส่งเสริมทัศนคติที่ดีต่อสถาบัน และดำรงไว้ซึ่งวัฒนธรรมอันดีงาม มีค่าเฉลี่ยที่ 4.35 ส่วนเบี่ยงเบนมาตรฐาน .557 หัวข้อเพื่อเป็นการเสริมสร้างความสัมพันธ์อันดีระหว่างครูบา อาจารย์กับลูกศิษย์ มีค่าเฉลี่ยที่ 4.32 ส่วนเบี่ยงเบนมาตรฐาน .751 หัวข้อเพื่อให้นักศึกษาตระหนักถึงการ ส่งเสริม และอนุรักษ์สืบสานขนบธรรมเนียมประเพณีไทยสืบไป มีค่าเฉลี่ยที่ 4.25 ส่วนเบี่ยงเบนมาตรฐาน .628 และเมื่อพิจารณาการบรรลุวัตถุประสงค์โครงการวันไหว้ครู ประจำปีการศึกษา ๒๕๕๖ แล้วพบว่า การบรรลุ วัตถุประสงค์ของโครงการ มีค่าเฉลี่ย 4.33 และมีส่วนเบี่ยงเบนมาตรฐาน .592 ซึ่งอยู่ในเกณฑ์ระดับมากที่สุด ซึ่งอยู่ในเกณฑ์ระดับมากที่สุด

ภาพกิจกรรม
โครงการวันไหว้ครู ประจำปีการศึกษา 2556
วันที่ 13 มิถุนายน 2556
ณ ห้องประชุมมงคลอาภา ๑ ชั้น ๓ คณะบริหารธุรกิจ
มหาวิทยาลัยเทคโนโลยีราชมงคลพระนคร ศูนย์พณิชยการพระนคร



















ภาคผนวก

แบบสอบถามความพึงพอใจ
“วันไหว้ครู ประจำปีการศึกษา ๒๕๕๖”
 วันที่ ๑๓ มิถุนายน ๒๕๕๖
 ณ ห้องประชุมมองคลออาภา ๑ ชั้น ๓ อาคารมงคลออาภา คณะบริหารธุรกิจ ศูนย์พณิชยการพระนคร

คำอธิบาย แบบประเมินฉบับนี้มีทั้งหมด 3 ตอน ขอให้ผู้ตอบแบบประเมินตอบให้ครบทั้ง 3 ตอน เพื่อให้การดำเนินโครงการเป็นไปตามวัตถุประสงค์และเพื่อเป็นประโยชน์ในการนำไปใช้ต่อไป

ตอนที่ 1 สถานภาพทั่วไป

คำชี้แจง โปรดทำเครื่องหมาย ลงในช่อง หน้าข้อความ

1. เพศ หญิง ชาย

2.สังกัด คณะครุศาสตร์อุตสาหกรรม คณะเทคโนโลยีสื่อสารมวลชน
 คณะเทคโนโลยีคหกรรมศาสตร์ คณะสถาปัตยกรรมศาสตร์และการออกแบบ
 คณะบริหารธุรกิจ คณะอุตสาหกรรมสิ่งทอและออกแบบแฟชั่น
 คณะวิศวกรรมศาสตร์ คณะวิทยาศาสตร์และเทคโนโลยี
 คณะศิลปศาสตร์

ตอนที่ 2 ระดับความพึงพอใจ / ความรู้ความเข้าใจ / การนำไปใช้ ต่อการเข้าร่วมโครงการ

คำชี้แจง โปรดทำเครื่องหมาย ลงในช่องที่ตรงกับความพึงพอใจ / ความรู้ความเข้าใจ / การนำไปใช้ ของท่านเพียงระดับเดียว

ประเด็นความคิดเห็น	ระดับความพึงพอใจ / ความรู้ความเข้าใจ / การนำความรู้ไปใช้				
	มากที่สุด 5	มาก 4	ปานกลาง 3	น้อย 2	น้อยที่สุด 1
ด้านความพึงพอใจ					
1. ท่านคิดว่ากิจกรรมนี้มีความน่าสนใจ					
2. ท่านมีส่วนร่วมในกิจกรรมนี้					
3. ท่านเข้าใจวัตถุประสงค์ของกิจกรรม					
4. ท่านคิดว่าระยะเวลาที่ตัดเหมาะสม					
5. ท่านคิดว่าสถานที่จัดเหมาะสม					
6. ท่านคิดว่ากิจกรรมนี้มีประโยชน์ต่อท่าน					
7. ท่านคิดว่ากิจกรรมนี้ก่อนให้เกิดความสามัคคีในหมู่คณะ					
8. ท่านเกิดความภาคภูมิใจในตนเองหลังจากเข้าร่วมโครงการ					
9. ท่านพึงพอใจในการเข้าร่วมกิจกรรมในภาพรวม					
ด้านบรรลุวัตถุประสงค์ของโครงการ					
1. เพื่อให้นักศึกษาแสดงออกถึงความกตัญญูตเวทีและระลึกถึงพระคุณต่อ ครูบาอาจารย์					
2. เพื่อเป็นการเสริมสร้างความสัมพันธ์อันดีระหว่างครูบาอาจารย์กับลูกศิษย์					
3. เพื่อให้นักศึกษาตระหนักถึงการส่งเสริม และอนุรักษ์สืบสานขนบธรรมเนียมประเพณีไทยสืบไป					
4. เพื่อเป็นการส่งเสริมทัศนคติที่ดีต่อสถาบัน และดำรงไว้ซึ่งวัฒนธรรมอันดีงาม					

