



รายงานผลการดำเนินงาน โครงการวันปียมหาราช



วันที่ ๒๓ ตุลาคม ๒๕๕๖

ณ ห้องประชุม D-hall คณะครุศาสตร์อุตสาหกรรม
มหาวิทยาลัยเทคโนโลยีราชมงคลพระนคร
และลานพระราชวังดุสิต กรุงเทพมหานคร



รายงานผลการดำเนินงานโครงการวันปิยมหาราช
วันที่ 23 ตุลาคม 2556
ณ ห้องประชุม D – Hall คณะครุศาสตร์อุตสาหกรรม และลานพระราชวังดุสิต

ก. ข้อมูลทั่วไปของโครงการ

- | | | | |
|--------------------------|--|-----------------------------|--|
| 1. ชื่อโครงการ | โครงการวันปิยมหาราช | | |
| 2. กลุ่มกิจกรรม | ผู้บริหาร อาจารย์ / เจ้าหน้าที่ นักศึกษา | จำนวน 50 คน จำนวน 100 คน | |
| 3. ชื่อมหาวิทยาลัย | มหาวิทยาลัยเทคโนโลยีราชมงคลพระนคร | | |
| 4. ผู้รับผิดชอบโครงการ | องค์การนักศึกษา มหาวิทยาลัยเทคโนโลยีราชมงคลพระนคร | | |
| 5. ระยะเวลาการปฏิบัติงาน | วันที่ 23 ตุลาคม 2556 | | |
| 6. สถานที่ปฏิบัติงาน | ห้องประชุม D – Hall คณะครุศาสตร์อุตสาหกรรม มหาวิทยาลัย เทคโนโลยีราชมงคลพระนคร ศูนย์เทเวศร์ และลานพระราชวังดุสิต | | |

ข. ทรัพยากรที่ใช้ในโครงการ

| | | | |
|---------------------------------------|-------------|--------|--------|
| 7. จำนวนผู้เข้าร่วมโครงการ | รวมทั้งสิ้น | 242 คน | ได้แก่ |
| 7.1 อาจารย์/เจ้าหน้าที่ ผู้ควบคุมดูแล | 73 | คน | |
| 7.2 นักศึกษาช่วยปฏิบัติงาน | 169 | คน | |

ค. รายงานผลการใช้จ่ายเงิน

| | | | |
|---|-------------------|------------------|-----|
| 8. แหล่งเงินอุดหนุน | งบประมาณที่ได้รับ | จ่ายจริง | |
| เงินงบประมาณองค์การนักศึกษา ปีการศึกษา 2556 | 15,000 | 15,000 | บาท |
| 9. รายจ่ายในการดำเนินโครงการ | งบประมาณที่ได้รับ | จ่ายจริง | |
| 9.1 ค่าตอบแทนการปฏิบัติงานนอกเวลาราชการ | 3,200.00 | 3,200.00 | บาท |
| 9.2 ค่าอาหารว่าง | 5,000.00 | 5,000.00 | บาท |
| 9.3 ค่าไฟฟ้า | 500.00 | 500.00 | บาท |
| 9.4 ค่าพวงมาลา | 5,500.00 | 5,500.00 | บาท |
| 9.5 ค่าวัสดุ | 800.00 | 800.00 | บาท |
| รวมค่าใช้จ่ายในการดำเนินโครงการทั้งสิ้น | <u>15,000.00</u> | <u>15,000.00</u> | บาท |

(หนึ่งหมื่นห้าพันบาทถ้วน)

ง. ประเมินผลการปฏิบัติงานโครงการ

10. การบรรลุวัตถุประสงค์ของโครงการ

- 10.1 เพื่อถวายสักการะแด่พระบาทสมเด็จพระจุลจอมเกล้าเจ้าอยู่หัว
- 10.2 เพื่อรำลึกในพระมหากรุณาธิคุณของพระบาทสมเด็จพระจุลจอมเกล้าเจ้าอยู่หัว
- 10.3 เพื่อให้คณาจารย์ เจ้าหน้าที่ และนักศึกษาในมหาวิทยาลัยได้มีส่วนร่วมในการทำกิจกรรม

ส่งเสริมศิลปวัฒนธรรม

11. การดำเนินงาน

ชั้นวางแผน

1. จัดทำโครงการ
2. ประชุมคณะกรรมการ
3. สรุปรวันที่และสถานที่
4. นำเสนอผู้บริหารเพื่อขออนุมัติ
5. ติดต่อเจ้าหน้าที่จราจรเพื่ออำนวยความสะดวก

ชั้นดำเนินการ

1. ติดประกาศโครงการ
2. ส่งรายชื่อตัวแทนนักศึกษาแต่ละคณะ
3. ประชุมเตรียมความพร้อม
4. ดำเนินงานตามโครงการ

ชั้นสรุปและประเมินผลการจัดกิจกรรม

1. แจกแบบประเมินผลโครงการในวันดำเนินการ
2. สรุปและรายงานผลโครงการตามแผนการดำเนินงาน

12. การบรรลุเป้าหมายของโครงการ

เชิงปริมาณ :

เป้าหมาย มีผู้เข้าร่วมโครงการทั้งหมด 150 คน

ผลการดำเนินงาน มีผู้เข้าร่วมโครงการทั้งหมด 242 คน

เชิงคุณภาพ :

เป้าหมาย การบรรลุวัตถุประสงค์ของโครงการ ร้อยละ 85

ผลการดำเนินงาน การบรรลุวัตถุประสงค์ของโครงการ ร้อยละ 89.09

เป้าหมาย ความพึงพอใจของผู้เข้าร่วมโครงการ ร้อยละ 85

ผลการดำเนินงาน ความพึงพอใจของผู้เข้าร่วมโครงการ ร้อยละ 85.31

เชิงเวลา :

เป้าหมาย จัดโครงการ วันที่ 23 ตุลาคม 2556

ผลการดำเนินงาน จัดโครงการ วันที่ 23 ตุลาคม 2556

13. ประโยชน์ที่ได้รับ

13.1 คณาจารย์ บุคลากร และนักศึกษาได้ถวายสักการะแด่พระบาทสมเด็จพระจุลจอมเกล้าเจ้าอยู่หัว

13.2 คณาจารย์ บุคลากร และนักศึกษาได้รำลึกในพระมหากรุณาธิคุณของพระบาทสมเด็จพระจุลจอมเกล้าเจ้าอยู่หัว

13.3 คณาจารย์ บุคลากร และนักศึกษาได้ในมหาวิทยาลัยได้มีส่วนร่วมในการทำกิจกรรมส่งเสริมศิลปวัฒนธรรม

14. สรุปผลการประเมินต่อการจัดโครงการ

การสำรวจความพึงพอใจในการเข้าร่วมกิจกรรมของผู้เข้าร่วมโครงการวันปิยมหาราช ได้แจกแบบประเมินให้แก่ผู้เข้าโครงการวันปิยมหาราช จำนวน 125 ชุด สรุปผลการประเมินความพึงพอใจ ดังนี้

ข้อมูลทั่วไป

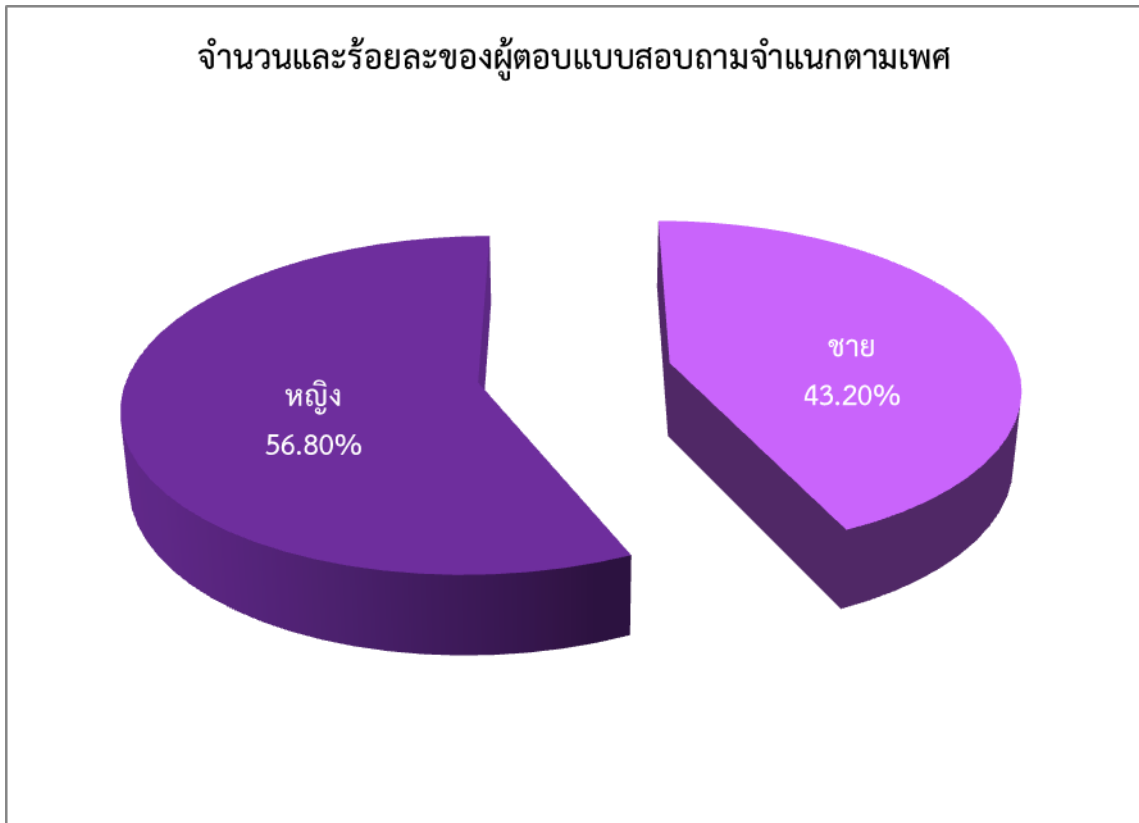
1. ข้อมูลเพศ

จากข้อมูลเพศของผู้ตอบแบบสอบถาม พบว่าเป็นเพศชาย ร้อย 43.20 เป็นเพศหญิง ร้อยละ 56.80 ดังแสดงรายละเอียดในตารางที่ 1 และแผนภูมิที่ 1

ตารางที่ 1 จำนวนและร้อยละของผู้ตอบแบบสอบถามจำแนกตามเพศ

| N = 125 | | | |
|---------|------|-------|--------|
| | เพศ | จำนวน | ร้อยละ |
| | ชาย | 54 | 43.20 |
| | หญิง | 71 | 56.80 |
| | รวม | | 100.0 |

แผนภูมิที่ 1 แสดงข้อมูลเพศ



1. ข้อมูลคณะ

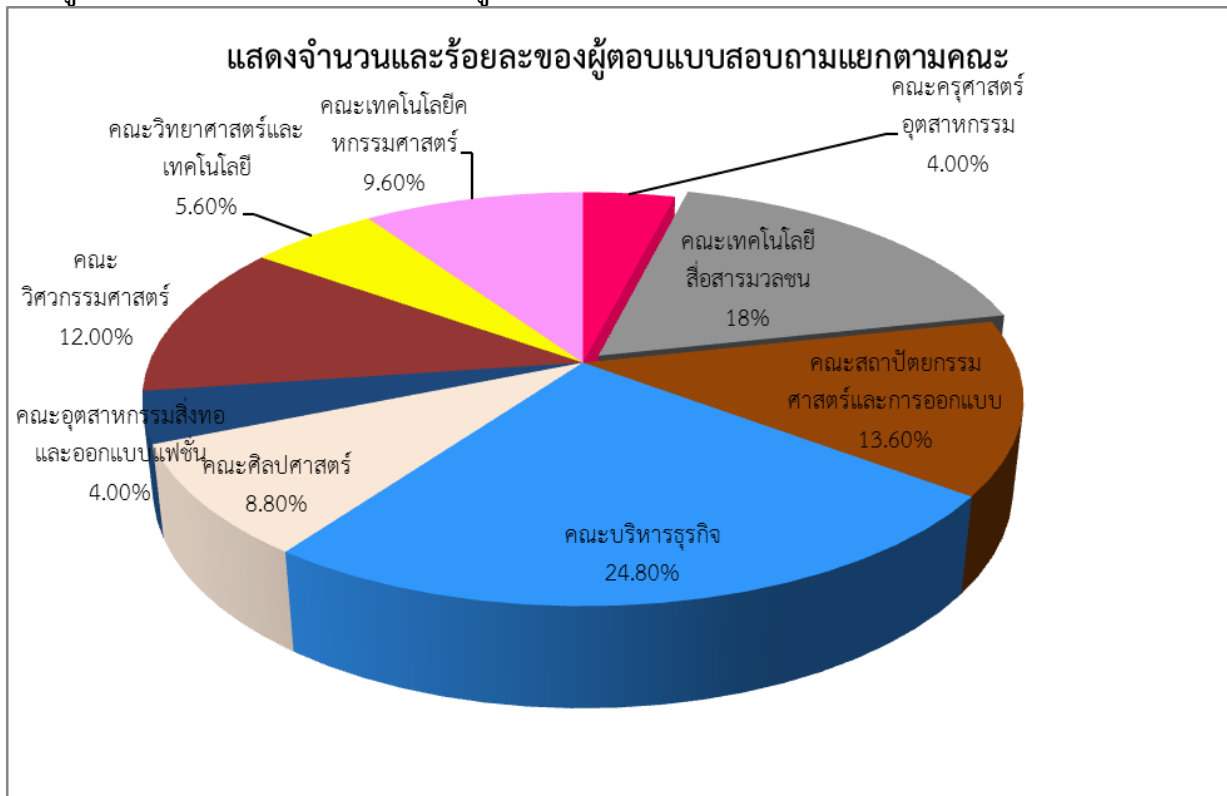
จากข้อมูลคณะของผู้ตอบแบบสอบถามโครงการวันปิยมหาราช พบว่า ผู้ตอบแบบสอบถามส่วนมากเป็นนักศึกษาจากคณะบริหารธุรกิจ คิดเป็นร้อยละ 24.80 รองลงมาเป็นคณะเทคโนโลยีสื่อสารมวลชน คิดเป็นร้อยละ 17.60 คณะสถาปัตยกรรมศาสตร์และการออกแบบ คิดเป็นร้อยละ 17.60 คณะวิศวกรรมศาสตร์ คิดเป็นร้อยละ 12.00 คณะเทคโนโลยีคหกรรมศาสตร์ คิดเป็นร้อยละ 9.60 คณะศิลปศาสตร์ คิดเป็นร้อยละ 8.80 คณะวิทยาศาสตร์และเทคโนโลยี คิดเป็นร้อยละ 5.60 และคณะครุศาสตร์อุตสาหกรรมและคณะอุตสาหกรรมสิ่งทอและออกแบบแฟชั่น คิดเป็นร้อยละ 4.00 ตามลำดับ

ตารางที่ 2 จำนวนและร้อยละของผู้ตอบแบบสอบถามแยกตามคณะ

N = 125

| คณะ | จำนวน | ร้อยละ |
|------------------------------------|------------|---------------|
| คณะครุศาสตร์อุตสาหกรรม | 5 | 4.40 |
| คณะเทคโนโลยีสื่อสารมวลชน | 22 | 17.60 |
| คณะสถาปัตยกรรมศาสตร์และการออกแบบ | 17 | 13.60 |
| คณะบริหารธุรกิจ | 31 | 24.80 |
| คณะศิลปศาสตร์ | 11 | 8.80 |
| คณะอุตสาหกรรมสิ่งทอและออกแบบแฟชั่น | 5 | 4.00 |
| คณะวิศวกรรมศาสตร์ | 15 | 12.00 |
| คณะวิทยาศาสตร์และเทคโนโลยี | 7 | 5.60 |
| คณะเทคโนโลยีคหกรรมศาสตร์ | 12 | 9.60 |
| รวม | 125 | 100.00 |

แผนภูมิที่ 2 แสดงจำนวนและร้อยละของผู้ตอบแบบสอบถามแยกตามคณะ



ความพึงพอใจต่อการจัดกิจกรรม

การประเมินความพึงพอใจต่อการจัดกิจกรรมของผู้เข้าร่วมโครงการวันปิยมหาราช โดยผู้ประเมินได้ใช้เกณฑ์การวัดระดับความพึงพอใจเป็นแบบมาตราส่วนประเมินค่า (rating scale) แบ่งออกเป็น 5 ระดับดังนี้

1. “พึงพอใจน้อยที่สุด” ให้ 1 คะแนน
2. “พึงพอใจน้อย” ให้ 2 คะแนน
3. “พึงพอใจปานกลาง” ให้ 3 คะแนน
4. “พึงพอใจมาก” ให้ 4 คะแนน
5. “พึงพอใจมากที่สุด” ให้ 5 คะแนน

สำหรับเกณฑ์การแปรผลค่าเฉลี่ยแต่ละคะแนน ใช้สูตร ดังนี้

$$\begin{aligned} \text{สูตร} &= \frac{\text{ค่าคะแนนสูงสุด} - \text{ค่าคะแนนต่ำสุด}}{\text{จำนวนตัวเลือก}} \\ \text{แทนค่า} &= \frac{5 - 1}{5} \\ &= 0.80 \end{aligned}$$

| | | |
|--|---------|----------------------------|
| ค่าคะแนนเฉลี่ยในช่วง 1.00 - 1.80 คะแนน | หมายถึง | “พึงพอใจในระดับน้อยที่สุด” |
| ค่าคะแนนเฉลี่ยในช่วง 1.81 - 2.60 คะแนน | หมายถึง | “พึงพอใจในระดับน้อย” |
| ค่าคะแนนเฉลี่ยในช่วง 2.61 - 3.40 คะแนน | หมายถึง | “พึงพอใจในระดับปานกลาง” |
| ค่าคะแนนเฉลี่ยในช่วง 3.41 - 4.20 คะแนน | หมายถึง | “พึงพอใจในระดับมาก” |
| ค่าคะแนนเฉลี่ยในช่วง 4.21 - 5.00 คะแนน | หมายถึง | “พึงพอใจในระดับมากที่สุด” |

จากการวิเคราะห์ข้อมูล และนำมาเปรียบเทียบตามเกณฑ์การประเมินความพึงพอใจ พบว่าผู้ตอบแบบประเมินผลโครงการวันปิยมหาราช ได้แสดงความพึงพอใจต่อการจัดกิจกรรมไว้ดังนี้

ตารางที่ 3 แสดงจำนวน ค่าเฉลี่ย และส่วนเบี่ยงเบนมาตรฐานความพึงพอใจของผู้เข้าร่วมโครงการวันปิยมหาราช จำแนกรายด้าน

| N = 125 | | | |
|---|-----------|------|------------------|
| หัวข้อการประเมิน | \bar{x} | S.D. | ระดับความพึงพอใจ |
| 1. ด้านความพึงพอใจต่อการเข้าร่วมโครงการ | 4.41 | .665 | มากที่สุด |
| 2. ด้านการบรรลุวัตถุประสงค์ของโครงการ | 4.41 | .740 | มากที่สุด |

จากตารางที่ 3 พบว่า ผู้เข้าร่วมโครงการมีความพึงพอใจต่อการจัดกิจกรรมในภาพรวมอยู่ในระดับความพึงพอใจมากที่สุด ($\bar{x} = 4.41$, $SD = .665$) ซึ่งคิดเป็นร้อยละ 88.33 และด้านการบรรลุวัตถุประสงค์โครงการ ($\bar{x} = 4.41$, $SD = .7$) ซึ่งคิดเป็นร้อยละ 88.37

ผู้เข้าร่วมโครงการได้แสดงความพึงพอใจต่อการจัดโครงการวันปิยมหาราช ดังนี้

ตารางที่ 4 แสดงค่าเฉลี่ย ส่วนเบี่ยงเบนมาตรฐาน และระดับความพึงพอใจของผู้เข้าร่วมโครงการวันปิยมหาราช ที่มีต่อด้านความพึงพอใจ

| หัวข้อประเมิน | (\bar{X}) | (S.D.) | ระดับความพึงพอใจ |
|--|---------------|-------------|------------------|
| ความพึงพอใจของผู้เข้าร่วมโครงการ | | | |
| 1. ท่านคิดว่ากิจกรรมนี้มีความน่าสนใจ | 4.35 | .665 | มากที่สุด |
| 2. ท่านมีส่วนร่วมในกิจกรรมนี้ | 4.54 | .653 | มากที่สุด |
| 3. ท่านเข้าใจวัตถุประสงค์ของกิจกรรม | 4.42 | .648 | มากที่สุด |
| 4. ท่านคิดว่าระยะเวลาที่ตัดเหมาะสม | 4.24 | .664 | มากที่สุด |
| 5. ท่านคิดว่าสถานที่จัดเหมาะสม | 4.47 | .679 | มากที่สุด |
| 6. ท่านคิดว่ากิจกรรมนี้มีประโยชน์ต่อท่าน | 4.53 | .701 | มากที่สุด |
| 7. ท่านคิดว่ากิจกรรมนี้ก่อนให้เกิดความ | 4.34 | .720 | มากที่สุด |
| สามัคคีในหมู่คณะ | | | |
| 8. ท่านเกิดความภาคภูมิใจในตนเองหลังจาก | 4.36 | .742 | มากที่สุด |
| เข้าร่วมโครงการ | | | |
| 9. ท่านพึงพอใจในการเข้าร่วมกิจกรรมใน | 4.48 | .755 | มากที่สุด |
| ภาพรวม | | | |
| รวม | 4.41 | .665 | มากที่สุด |

จากตารางที่ 4 พบว่า ผู้เข้าร่วมโครงการมีความพึงพอใจต่อการจัดกิจกรรมในภาพรวมอยู่ในระดับความพึงพอใจมากที่สุด ($\bar{x} = 4.41$, $SD = .665$) ซึ่งคิดเป็นร้อยละ 88.33 โดยหัวข้อที่นักศึกษาที่มีความพึงพอใจมากที่สุดคือท่านมีส่วนร่วมในกิจกรรมนี้ ($\bar{x} = 4.54$, $SD = .653$) รองลงมาคือหัวข้อท่านคิดว่ากิจกรรมนี้มีประโยชน์ต่อท่าน ($\bar{x} = 4.53$, $SD = .701$) ท่านพึงพอใจในการเข้าร่วมกิจกรรมในภาพรวม ($\bar{x} = 4.48$, $SD = .755$) ท่านคิดว่าสถานที่จัดเหมาะสม ($\bar{x} = 4.47$, $SD = .679$) ท่านเข้าใจวัตถุประสงค์ของกิจกรรม ($\bar{x} = 4.42$, $SD = .648$) ท่านเกิดความภาคภูมิใจในตนเองหลังจากเข้าร่วมโครงการ ($\bar{x} = 4.36$, $SD = .742$) ท่านคิดว่ากิจกรรมนี้มีความน่าสนใจ ($\bar{x} = 4.35$, $SD = .665$) ท่านคิดว่ากิจกรรมนี้ก่อนให้เกิดความสามัคคีในหมู่คณะ ($\bar{x} = 4.34$, $SD = .742$) ท่านคิดว่าระยะเวลาที่ตัดเหมาะสม ($\bar{x} = 4.24$, $SD = .664$) ตามลำดับ

การบรรลุวัตถุประสงค์ของโครงการ

จากการวิเคราะห์ข้อมูล และนำมาเปรียบเทียบตามเกณฑ์การประเมิน พบว่า ผู้ตอบแบบประเมินผลโครงการวันปิยมหาราช ได้แสดงความคิดเห็นต่อสิ่งที่ได้รับจากการจัดกิจกรรม ดังนี้

ตารางที่ 7 แสดงค่าเฉลี่ย ส่วนเบี่ยงเบนมาตรฐาน ความคิดเห็นของของผู้เข้าร่วมโครงการที่มีต่อการบรรลุวัตถุประสงค์ของโครงการ

| หัวข้อประเมิน | \bar{X} | (S.D.) | ระดับความพึงพอใจ |
|---|-------------|-------------|------------------|
| การบรรลุวัตถุประสงค์ | | | |
| 1. เพื่อถวายสักการะแด่พระบาทสมเด็จพระจุลจอมเกล้าเจ้าอยู่หัว | 4.46 | .603 | มากที่สุด |
| 2. เพื่อรำลึกในพระมหากรุณาธิคุณของพระบาทสมเด็จพระจุลจอมเกล้าเจ้าอยู่หัว | 4.52 | .629 | มากที่สุด |
| 3. เพื่อให้คณาจารย์ เจ้าหน้าที่ และนักศึกษาในมหาวิทยาลัยได้มีส่วนร่วมในการทำกิจกรรมส่งเสริมศิลปวัฒนธรรม | 4.26 | .925 | มากที่สุด |
| รวม | 4.41 | .740 | มากที่สุด |

จากตารางที่ 7 พบว่า ผู้เข้าร่วมโครงการ มีความคิดเห็นการจัดกรรมให้บรรลุวัตถุประสงค์ ในระดับมากที่สุด ($\bar{x} = 4.41$, $SD = .740$) โดยหัวข้อที่มีความคิดเห็นต่อสิ่งที่ได้รับสูงสุด คือหัวข้อเพื่อรำลึกในพระมหากรุณาธิคุณของพระบาทสมเด็จพระจุลจอมเกล้าเจ้าอยู่หัว ($\bar{x} = 4.52$, $SD = .629$) รองลงมาคือหัวข้อเพื่อถวายสักการะแด่พระบาทสมเด็จพระจุลจอมเกล้าเจ้าอยู่หัว ($\bar{x} = 4.46$, $SD = .603$) และหัวข้อเพื่อให้คณาจารย์ เจ้าหน้าที่ และนักศึกษาในมหาวิทยาลัยได้มีส่วนร่วมในการทำกิจกรรมส่งเสริมศิลปวัฒนธรรม ($\bar{x} = 4.26$, $SD = .925$) ตามลำดับ

15. ปัญหาและอุปสรรคและแนวทางแก้ไข

ปัญหาและอุปสรรค

1. การติดต่อประสานงานกับคณะเนื่องจากช่วงเวลาดังกล่าวเป็นช่วงปิดภาคการศึกษา ทำให้นักศึกษาบางส่วนกลับบ้าน จึงไม่สามารถเข้าร่วมโครงการได้
2. การติดต่อประสานงานกับเจ้าหน้าที่ตำรวจ อาจจะไม่ชัดเจน ทำให้เกิดความไม่พร้อมในการเดิมขบวน
3. จักรวรรวมตัวของคณะผู้บริหารในการเดินทางกลับมหาวิทยาลัยไม่ชัดเจน ทำรถตู้มารับผู้บริหารไม่ตรงเวลาและเกิดความคลาดเคลื่อน
4. กำหนดการกับเวลาการเดินทางไม่ตรงกัน ทำให้เกิดความไม่เข้าใจกันกับผู้เข้าร่วมโครงการ

แนวทางแก้ไข

1. มีการประสานงานกับคณะและประสานงานกับนักศึกษาล่วงหน้า เพื่อให้เกิดความเข้าใจกันในการเข้าร่วมโครงการ
2. มีการประสานงานกับเจ้าหน้าที่ตำรวจ เพื่อสร้างความชัดเจนในการให้บริการทั้งสองฝ่าย
3. มีการนัดพนักงานกับรถและรวมผู้บริหารเพื่อไม่ให้เกิดความคลาดเคลื่อน
4. กำหนดการและการแจ้งผู้บริหารควรมีกำหนดการที่ตรงกัน

รายชื่ออาจารย์ เจ้าหน้าที่
โครงการวันปิยมหาราช
วันที่ 23 ตุลาคม 2556

ณ ห้องประชุม D - Hall คณะครุศาสตร์อุตสาหกรรม และลานพระราชวังดุสิต

| | | |
|----------------------------------|----------------|------------------------------------|
| 1. ผู้ช่วยศาสตราจารย์จุฑามาศ | พีรพัชระ | อธิการบดี |
| 2. ผู้ช่วยศาสตราจารย์ศรีจันทร์ | โตเลิศมงคล | รองอธิการบดี |
| 3. รองศาสตราจารย์สุภัทรา | โกไศยกานนท์ | รองอธิการบดี |
| 4. ผู้ช่วยศาสตราจารย์ยุทภูมิ | สุวรรณเวช | รองอธิการบดี |
| 5. รองศาสตราจารย์บุศรา | สร้อยระย้า | รองอธิการบดี |
| 6. ผู้ช่วยศาสตราจารย์เฟื่องฟ้า | เมฆเกรียงไกร | รองอธิการบดี |
| 7. ผู้ช่วยศาสตราจารย์นวัตร | จารุวาระกุล | รองอธิการบดี |
| 8. ผู้ช่วยศาสตราจารย์ ดร.วันสิริ | ประเสริฐทรัพย์ | ผู้ช่วยอธิการบดี |
| 9. นายชัยวัช | ตุ้มมะ | ผู้ช่วยอธิการบดี |
| 10. นางจุฬารัตน์ | ตันติประสงค์ | ผู้ช่วยอธิการบดี |
| 11. ผู้ช่วยศาสตราจารย์อาภาพรรณ | ยุเหล็ก | คณะบดีคณะอุตสาหกรรมสิ่งทอฯ |
| 12. ผู้ช่วยศาสตราจารย์กมล | พรหมหล้าวรรณ | คณะอุตสาหกรรมสิ่งทอฯ |
| 13. นางแระเสริฐศรี | จลรัตน์ | คณะอุตสาหกรรมสิ่งทอฯ |
| 14. ผู้ช่วยศาสตราจารย์รัมภา | สุวรรณพุกษ์ | คณะบดีคณะสถาปัตยกรรมศาสตร์ฯ |
| 15. นายพีรรัฐ | ลิ้มปาภรณ์ | คณะสถาปัตยกรรมศาสตร์ฯ |
| 16. นายประยุทธ | สุวรรณศรี | รองคณบดีคณะวิทยาศาสตร์และเทคโนโลยี |
| 17. ผู้ช่วยศาสตราจารย์อภิชัย | มุกสิกทอง | รองคณบดีคณะศิลปศาสตร์ |
| 18. ผู้ช่วยศาสตราจารย์สุนทรี | สุวรรณสมบุรณ์ | รองคณบดีคณะศิลปศาสตร์ |
| 19. นางสาวเบญจมาศ | สระบังติ | คณะศิลปศาสตร์ |
| 20. ผู้ช่วยศาสตราจารย์ผ่องพรรณ | จันทร์กระจ่าง | คณะศิลปศาสตร์ |
| 21. นายสมชาย | เหลือสด | รองคณบดีคณะครุศาสตร์อุตสาหกรรม |
| 22. นายทินกร | จันทร์กระจ่าง | คณะวิศวกรรมศาสตร์ |
| 23. นางวันดี | ช่วยประยูรวงศ์ | ผู้อำนวยการกองคลัง |
| 24. นางสาวรุ่งฤทัย | รำพึงจิต | ผู้อำนวยการกองประชาสัมพันธ์ |
| 25. นางสาวสิีสุข | อ่วมแย้ม | ผู้อำนวยการสำนักตรวจสอบภายใน |
| 26. นางประดิษฐา | นาครักษา | ผู้อำนวยการกองพัฒนานักศึกษา |
| 27. นายปิยวัฒน์ | เจริญทรัพย์ | สถาบันวิจัยและพัฒนา |
| 28. นางพลอยวรินทร์ | รังสิกรรพุม | สถาบันวิจัยและพัฒนา |
| 29. นางสาวอินทรีมา | หิรัญอุ๋ครวงศ์ | สถาบันวิจัยและพัฒนา |
| 30. นางกัญญาณัฐ | พวงแสง | สถาบันวิจัยและพัฒนา |
| 31. นางสาววัชรารัตน์ | ชัยวรรณ | สถาบันวิจัยและพัฒนา |
| 32. นางสาวชาวิณี | บินกาซีเมน | สถาบันวิจัยและพัฒนา |
| 33. นางสาววิสุดา | วรรณหวย | สถาบันวิจัยและพัฒนา |
| 34. นางสาวพัชรนันท์ | ยังรวริเชียร | สถาบันวิจัยและพัฒนา |
| 35. นายณัฐภูภาค | ชนทกานนท์ | สถาบันวิจัยและพัฒนา |
| 36. นางสาวชนิดา | ประจักษ์จิตร | สถาบันวิจัยและพัฒนา |
| 37. นางสาวเจนจิรา | บ.ป.สูงเนิน | สถาบันวิจัยและพัฒนา |
| 38. นางสาวรุจิรา | จันทร์สุวรรณ | สถาบันวิจัยและพัฒนา |
| 39. นางสาวปิ่นธิดา | ณ ไธสง | สถาบันวิจัยและพัฒนา |

| | | |
|----------------------------|------------------|--------------------------|
| 40. นางสาวดวงฤทัย | แก้วคำ | สถาบันวิจัยและพัฒนา |
| 41. นางสาวเรณู | ยะแสง | สถาบันวิจัยและพัฒนา |
| 42. นางสาวหนึ่งฤทัย | แก้วคำ | สถาบันวิจัยและพัฒนา |
| 43. นายสาคร | พรมจันทรา | สำนักวิทยบริการฯ |
| 44. นายณพณรงค์ | เนตรสกุล | สำนักวิทยบริการฯ |
| 45. นางสาวปิยะฉัตร | แม่นปาน | สำนักตรวจสอบภายใน |
| 46. นายเชาวฤทธิ์ | อุปราภ | คณะเทคโนโลยีคหกรรมศาสตร์ |
| 47. นางสาวมัลลิกา | จงจิตต์ | คณะเทคโนโลยีคหกรรมศาสตร์ |
| 48. นายวุฒิชัย | ตาเรือนสอน | คณะเทคโนโลยีคหกรรมศาสตร์ |
| 49. นางสาวชนัญชิตา | สจิตจุล | คณะเทคโนโลยีคหกรรมศาสตร์ |
| 50. นางสาวจิราพร | ปานศรีนวล | คณะเทคโนโลยีคหกรรมศาสตร์ |
| 51. นางสุดารัตน์ | จงใจไพศาล | กองพัฒนานักศึกษา |
| 52. นางสาวสโรชา | หัตถกรรม | กองพัฒนานักศึกษา |
| 53. นางกรองจิต | มุฮัมหมัด | กองพัฒนานักศึกษา |
| 54. นางสาวสิริพร | พุ่มไสว | กองพัฒนานักศึกษา |
| 55. นางสาวมัลลิกา | วีระสัย | กองพัฒนานักศึกษา |
| 56. นางสาวธนัชชนม์ | รุ่งฤทธิ | กองพัฒนานักศึกษา |
| 57. นายไทรวุฒิ | วุฒิสอน | กองพัฒนานักศึกษา |
| 58. นางสาวมงคลรัตน์ | ก้อนเครือ | กองพัฒนานักศึกษา |
| 59. นางสุนารี | จุลพันธ์ | กองพัฒนานักศึกษา |
| 60. นางสาวมนสิการ | ชัยวิบูลย์ผล | กองพัฒนานักศึกษา |
| 61. นางสาวทศวรรษณ | อึ้ง | กองพัฒนานักศึกษา |
| 62. นางสาวขนิษฐา | สุริยะ | กองพัฒนานักศึกษา |
| 63. นายกัมพล | ดวงสีไส | กองพัฒนานักศึกษา |
| 64. ว่าที่ร้อยตรีธินินธรรม | ศรีธนสินธร | กองพัฒนานักศึกษา |
| 65. นายธีรพล | ชมชื่น | กองพัฒนานักศึกษา |
| 66. นายอัศนพล | กิตติรัตน์นาโชติ | กองพัฒนานักศึกษา |
| 67. นายนเรศ | ภูคะฮาด | กองพัฒนานักศึกษา |
| 68. นางสาวรพีพร | ทองปน | กองพัฒนานักศึกษา |
| 69. นายภูษงค์ | คุณฉนวน | คณะอุตสาหกรรมสิ่งทอฯ |
| 70. นางสาวเสาวลักษณ์ | ภูมิโคกรักษ์ | คณะอุตสาหกรรมสิ่งทอฯ |
| 71. นายกันต์ธน | ฉัตรไพศาลศิลป์ | คณะอุตสาหกรรมสิ่งทอฯ |
| 72. นางสาวลลิตา | จันกะเท | คณะอุตสาหกรรมสิ่งทอฯ |
| 73. นางสาวรัตนพร | ด้าอมร | คณะอุตสาหกรรมสิ่งทอฯ |

สรุปจำนวนนักศึกษาที่เข้าร่วมโครงการวันปิยมหาราชแยกตามคณะ

| | | |
|------------------------------------|-----|----|
| คณะเทคโนโลยีคหกรรมศาสตร์ | 14 | คน |
| คณะสถาปัตยกรรมศาสตร์และการออกแบบ | 22 | คน |
| คณะครุศาสตร์อุตสาหกรรม | 7 | คน |
| คณะเทคโนโลยีสื่อสารมวลชน | 33 | คน |
| คณะบริหารธุรกิจ | 41 | คน |
| คณะศิลปศาสตร์ | 16 | คน |
| คณะอุตสาหกรรมสิ่งทอและออกแบบแฟชั่น | 5 | คน |
| คณะวิศวกรรมศาสตร์ | 21 | คน |
| คณะวิทยาศาสตร์และเทคโนโลยี | 10 | คน |
| รวม | 169 | คน |

ภาพกิจกรรม
โครงการวันปิยมหาราช
วันที่ 23 ตุลาคม 2556
ณ ห้องประชุม D - Hall คณะครุศาสตร์อุตสาหกรรม และลานพระราชวังดุสิต









ภาคผนวก

แบบสอบถามความพึงพอใจ
“วันปียมหาราช ประจำปีการศึกษา ๒๕๕๖”
 วันที่ ๒๓ ตุลาคม ๒๕๕๖

ณ ห้องประชุม D – Hall คณะครุศาสตร์อุตสาหกรรม มหาวิทยาลัยเทคโนโลยีราชมงคลพระนคร ศูนย์เทเวศร์

คำอธิบาย แบบประเมินฉบับนี้มีทั้งหมด 3 ตอน ขอให้ผู้ตอบแบบประเมินตอบให้ครบทั้ง 3 ตอน เพื่อให้การดำเนินโครงการเป็นไปตามวัตถุประสงค์และเพื่อเป็นประโยชน์ในการนำไปใช้ต่อไป

ตอนที่ 1 สถานภาพทั่วไป

คำชี้แจง โปรดทำเครื่องหมาย ลงในช่อง หน้าข้อความ

1. เพศ หญิง ชาย
- 2.สังกัด
- | | |
|--|--|
| <input type="checkbox"/> คณะครุศาสตร์อุตสาหกรรม <input type="checkbox"/> คณะเทคโนโลยีคหกรรมศาสตร์ <input type="checkbox"/> คณะบริหารธุรกิจ <input type="checkbox"/> คณะวิศวกรรมศาสตร์ <input type="checkbox"/> คณะศิลปศาสตร์ | <input type="checkbox"/> คณะเทคโนโลยีสื่อสารมวลชน <input type="checkbox"/> คณะสถาปัตยกรรมศาสตร์และการออกแบบ <input type="checkbox"/> คณะอุตสาหกรรมสิ่งทอและออกแบบแฟชั่น <input type="checkbox"/> คณะวิทยาศาสตร์และเทคโนโลยี |
|--|--|

ตอนที่ 2 ระดับความพึงพอใจ / ความรู้ความเข้าใจ / การนำไปใช้ ต่อการเข้าร่วมโครงการ

คำชี้แจง โปรดทำเครื่องหมาย ลงในช่องที่ตรงกับความรู้ความเข้าใจ / การนำไปใช้ ของท่านเพียงระดับเดียว

| ประเด็นความคิดเห็น | ระดับความพึงพอใจ / ความรู้ความเข้าใจ / การนำไปใช้ | | | | |
|---|---|----------|--------------|-----------|-----------------|
| | มากที่สุด 5 | มาก 4 | ปานกลาง 3 | น้อย 2 | น้อยที่สุด 1 |
| ด้านความพึงพอใจ | | | | | |
| 1. ท่านคิดว่ากิจกรรมนี้มีความน่าสนใจ | | | | | |
| 2. ท่านมีส่วนร่วมในกิจกรรม | | | | | |
| 3. ท่านเข้าใจวัตถุประสงค์ของกิจกรรม | | | | | |
| 4. ท่านคิดว่าระยะเวลาที่จัดเหมาะสม | | | | | |
| 5. ท่านคิดว่าสถานที่จัดเหมาะสม | | | | | |
| 6. ท่านคิดว่ากิจกรรมนี้มีประโยชน์ต่อท่าน | | | | | |
| 7. ท่านคิดว่ากิจกรรมนี้ก่อให้เกิดความสามัคคีในหมู่คณะ | | | | | |
| 8. ท่านเกิดความภาคภูมิใจในตนเองหลังจากเข้าร่วมโครงการ | | | | | |
| 9. ท่านพึงพอใจในการเข้าร่วมกิจกรรมในภาพรวม | | | | | |
| ด้านบรรลุวัตถุประสงค์ของโครงการ | | | | | |
| 1. เพื่อถวายสักการะแด่พระบาทสมเด็จพระจุลจอมเกล้าเจ้าอยู่หัว | | | | | |
| 2. เพื่อรำลึกในพระมหากรุณาธิคุณของพระบาทสมเด็จพระจุลจอมเกล้าเจ้าอยู่หัว | | | | | |
| 3. เพื่อให้คณาจารย์ เจ้าหน้าที่ และนักศึกษาในมหาวิทยาลัยได้มีส่วนร่วมในการทำกิจกรรมส่งเสริมศิลปวัฒนธรรม | | | | | |